

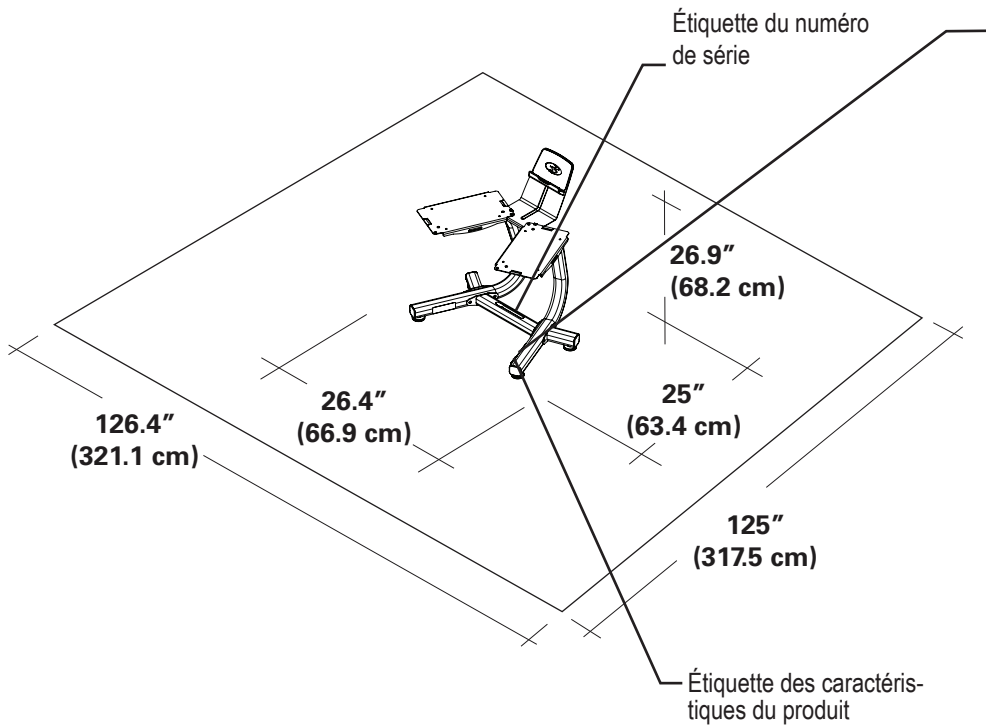
Précautions de sécurité importantes – Avant d'utiliser cet équipement, veuillez vous conformer aux avertissements suivants :

- ⚠** Cette icône indique une situation susceptible d'être dangereuse, laquelle, si elle n'est pas évitée, peut entraîner la mort ou des blessures graves. Lisez et assimilez tous les avertissements apposés sur cet équipement.
- Les enfants ne doivent pas approcher cet appareil. Les pièces mobiles et autres caractéristiques de l'appareil peuvent présenter un danger pour les enfants.
 - Non destiné à des personnes âgées de moins de 14 ans.
 - Non destiné à des personnes souffrant de conditions médicales si ces conditions peuvent empêcher l'utilisation sécuritaire du tapis roulant ou présentent un risque de blessure pour l'utilisateur.
 - Avant de commencer un programme d'exercices, veuillez consulter votre médecin. Arrêtez de faire des exercices si vous ressentez une douleur ou un serrement dans la poitrine, si vous avez le souffle court ou si vous êtes sur le point de vous évanouir. Consultez votre médecin avant de recommencer à utiliser cette machine.
 - Inspectez cette machine afin de détecter des pièces lâches ou des signes d'usure. Remplacez ou resserrez des pièces usées ou desserrées avant toute utilisation. Examinez soigneusement toutes les fixations. Communiquez avec le service à la clientèle pour obtenir des renseignements relatifs à la réparation.
 - Cet équipement est destiné à un usage domestique uniquement.
 - Installez et utilisez votre support sur une surface plane et dure.
 - Gardez un espace libre d'au moins 1,3 m (50 po) de chaque côté du support. Il s'agit de la distance de sécurité recommandée pour accéder au support et le contourner.

Nautilus, Inc., www.NautilusInc.com, 5415 Centerpoint Parkway, Groveport, OH 43125 U.S.A. - Service à la clientèle Amérique du Nord (800) 605-3369, csnl@nautilus.com | en dehors des É.-U. www.nautilusinternational.com | Imprimé en Chine | © 2017 Nautilus, Inc. | ® indique des marques de commerce enregistrées aux United States. Ces marques peuvent être enregistrées dans d'autres pays ou être autrement protégées par le Common law. Bowflex, le logo B, et SelectTech sont des marques de commerce exclusives à ou sous licence de Nautilus, Inc. | DOCUMENT ORIGINAL - VERSION ANGLAISE SEULEMENT

Spécifications

Poids du support : environ 29,8 lb (13,5 kg)



⚠ AVERTISSEMENT!

- Lisez et assimilez le guide d'installation dans son intégralité. Conservez le Guide à des fins de consultation.
- Lisez et assimilez tous les avertissements apposés sur cet appareil. En tout temps, si les étiquettes d'avertissement deviennent lâches, illisibles ou si elles se détachent, communiquez avec le service à la clientèle de Nautilus pour obtenir des étiquettes de remplacement.
- Les enfants ne doivent pas approcher cet appareil.
- Cette machine est à usage domestique uniquement.
- Installez et utilisez cet appareil sur une surface solide, de niveau et horizontale.
- Assurez-vous de donner suffisamment d'espace aux utilisateurs autour de l'appareil pour une utilisation sécuritaire. (Voir les spécifications du produit quant aux dimensions de dégagement.)
- Maintenez les spectateurs à l'extérieur de cette surface lorsque la machine est en marche.
- Veuillez ne pas vous tenir debout ou vous asseoir sur cet appareil.
- Avant de commencer un programme d'exercices, veuillez consulter un médecin.

Entretien

⚠ La sécurité et le rendement de ce produit peuvent être maintenus seulement s'il est inspecté de façon régulière pour détecter tout dommage et toute usure.

Examinez l'équipement avant chaque utilisation pour vérifier qu'il n'est ni endommagé, ni usé. Remplacez immédiatement les composants cassés ou mettez l'équipement hors service jusqu'à ce qu'il soit réparé.

Chaque jour/avant chaque utilisation : Vérifiez l'équipement. Assurez-vous qu'il est en bon état et qu'il fonctionne correctement. Si vous trouvez des dommages, NE L'UTILISEZ PAS. Contactez le Service à la clientèle en cas de défauts.

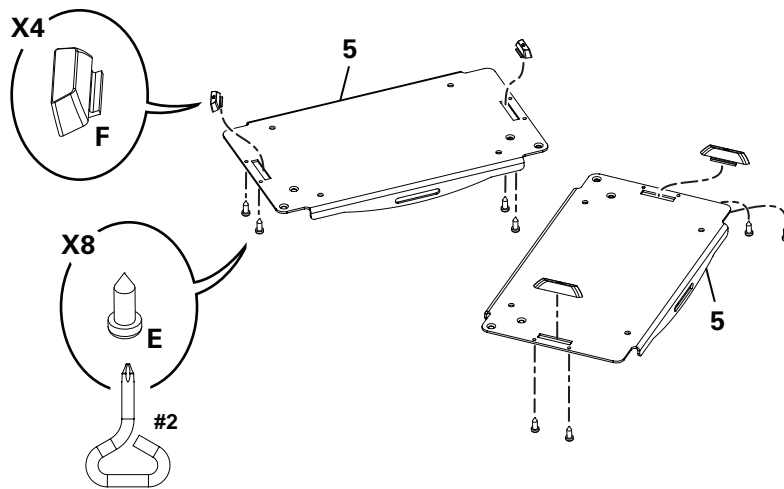
Chaque jour/après chaque utilisation : Nettoyez la machine avec un chiffon doux et sec. N'utilisez pas de détergents contenant des enzymes.

Chaque semaine : Nettoyez complètement la machine à l'aide d'un chiffon propre imbibé de détergent à l'ammoniaque. Effacez les rayures en retouchant la peinture pour éviter la rouille, le cas échéant.

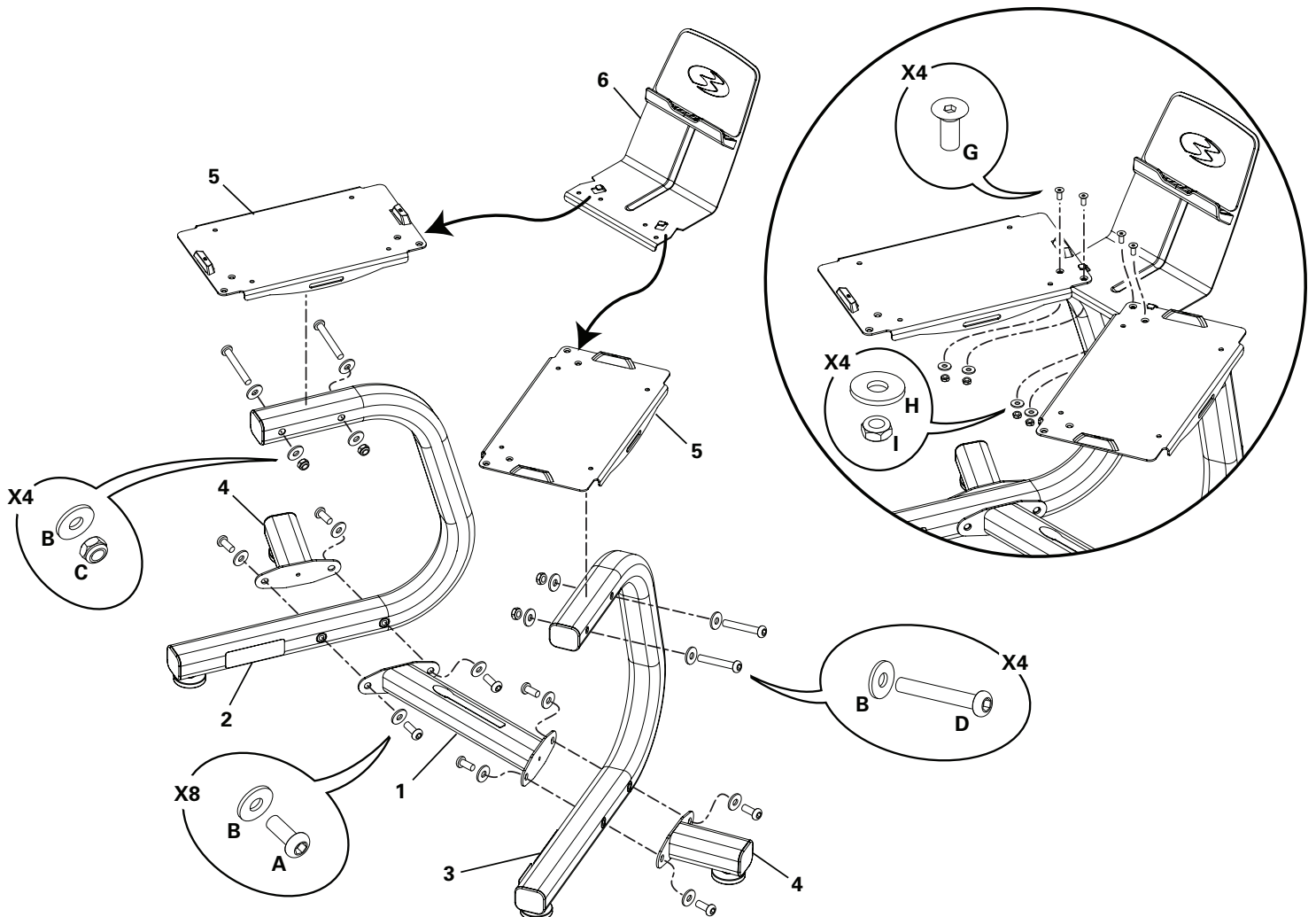
Chaque mois : Examinez le cadre pour vérifier qu'il ne présente pas de fissure ni de pliage permanent. N'utilisez pas l'équipement si vous voyez les signes suivants. Communiquez immédiatement avec le Service à la clientèle.

Pour toute question concernant l'utilisation appropriée ou l'entretien de cet équipement, contactez le Service à la clientèle en composant le 1(800) 605-3369. Seul du personnel entraîné ou autorisé par Nautilus peut procéder à des extensions, de nouveaux réglages, des modifications ou des réparations.

1. Fixer les butées appropriées à votre haltère (haltère 552 ou 1090)

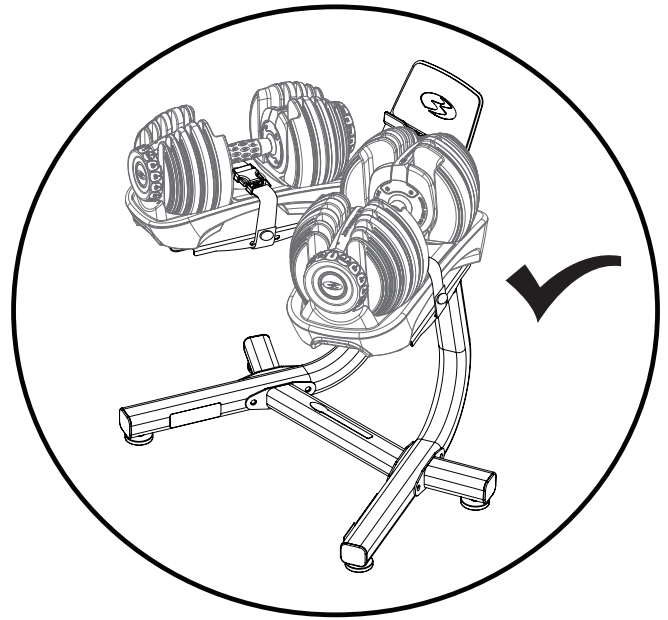
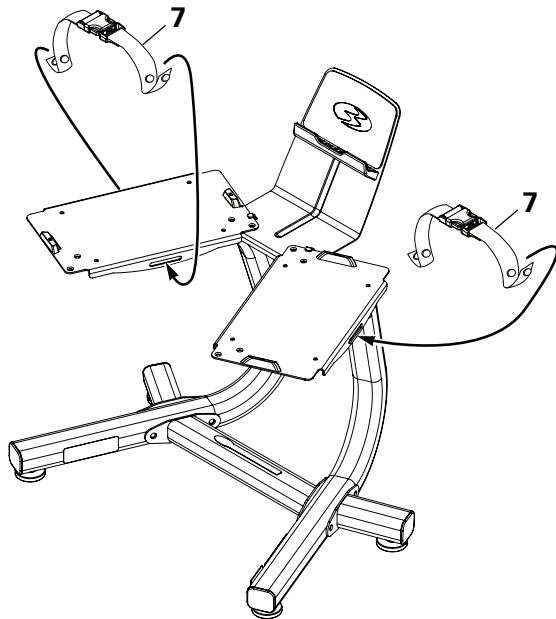


2. Assembler le support



3. Attachez les courroies de retenue au support et fixez entièrement chaque base d'haltère

(La base d'haltère n'est pas incluse avec le support)



4. Inspection finale

Inspectez votre machine pour vous assurer que toutes les courroies sont serrées et que tous les composants sont correctement montés.

⚠ N'utilisez pas l'équipement et ne le mettez pas en marche tant qu'il n'est pas complètement assemblé et inspecté pour vérifier que ses performances correspondent aux stipulations du Guide de l'utilisateur. Serrez complètement la quincaillerie avant de déposer les haltères sur les bases installées sur le support.

Outils (compris)



3mm
6mm



#2



Pièce	Qté	Description
1	1	Appui croisé inférieur
2	1	Pied jambe debout, gauche
3	1	Pied jambe debout, droite
4	2	Stabilisateur arrière
5	2	Base d'haltère
6	1	Support média
7	2	Courroie de retenue

Pièce	Qté	Description
A	8	Vis d'assemblage à six pans creux, M10x1,5x20
B	16	Rondelle plate, M10
C	4	Écrou de fixation, M10
D	4	Vis d'assemblage à six pans creux, M10x1,5x70
E	8	Vis à tête cruciforme, M3,5x9,5
F	4	Pare-chocs (pour les haltères 552 ou 1090)
G	4	Vis d'assemblage plate à six pans creux, M10x1,5x70
H	4	Rondelle plate M5
I	4	Écrou de fixation, M5

Remarque : Sélectionnez les pièces de quincaillerie qui ont été fournies comme pièces de rechange sur la carte de quincaillerie. Il est possible qu'il reste des pièces de quincaillerie une fois que l'assemblage approprié de l'appareil est terminé.

Pour valider la couverture de garantie, veuillez garder votre preuve d'achat originale et prendre note des informations suivantes :

Numéro de série _____ Date d'achat _____

Pour enregistrer la garantie de votre produit, rendez-vous sur : www.bowflex.com/register ou appelez au 1 (800) 605-3369.

Si vous avez des questions ou si vous éprouvez des problèmes avec votre produit, veuillez composer le 1 (800) 628-8458 ou visitez : www.bowflex.com.

Garantie

Qui est couvert

Cette garantie est uniquement valide pour l'acheteur d'origine et n'est cessible ni applicable à aucune autre personne.

Ce qui est couvert

Nautilus, Inc. garantit que ce produit est libre de tout défaut de fabrication et de main-d'œuvre lorsqu'il est utilisé de la manière prévue, dans des conditions normales et à la condition qu'il soit entretenu comme indiqué dans le Guide d'assemblage et le Guide du propriétaire. Cette garantie s'applique seulement à des appareils authentiques, originaux et légitimes fabriqués par Nautilus, Inc., et vendus par un agent autorisé et utilisés aux États-Unis ou au Canada.

Conditions

- Armature 10 ans
- Support pour appareils média 1 an
- Pièces d'usure 30 jours

Comment Nautilus appliquera la garantie

Pendant toute la durée de la couverture de la garantie, Nautilus, Inc. réparera tout appareil qui s'avère être défectueux en matériaux ou en main-d'œuvre. Nautilus se réserve le droit de remplacer le produit si la réparation n'est pas possible. Lorsque Nautilus détermine que le remplacement est le bon recours, Nautilus peut appliquer un remboursement sous forme de crédit limité pour l'achat d'un autre produit de marque Nautilus, Inc., à sa discrétion. Ce remboursement peut être calculé au prorata en fonction de la durée de propriété. Nautilus, Inc. n'est pas responsable des frais de main-d'œuvre ou d'entretien du marchand pour des travaux effectués après la ou les périodes de garantie énoncées aux présentes. Nautilus, Inc. se réserve le droit de remplacer un matériel, des pièces ou des produits de qualité égale ou meilleure si des matériaux identiques ne sont pas disponibles au moment de la réparation dans le cadre de cette garantie. Le remplacement du produit conformément aux conditions de la Garantie ne peut en aucun cas dépasser la période de Garantie d'origine. Un remboursement sous forme de crédit limité peut être calculé au prorata en fonction de la durée de propriété. **CES RECOURS CONSTITUENT LES SEULS RECOURS EXCLUSIFS POUR TOUTE INFRACTION DE GARANTIE.**

Ce que vous devez faire

- Conservez une preuve d'achat appropriée et adéquate.
- Faire fonctionner, entretenir et inspecter le produit comme indiqué dans la documentation sur le produit (manuel de montage, manuel du propriétaire, etc.).
- Le produit doit être utilisé exclusivement dans le but prévu.
- Informer Nautilus dans un délai de 30 jours après avoir remarqué un problème avec le produit.
- Installer les pièces ou composants de rechange conformément aux directives de Nautilus.
- Effectuer des procédures de diagnostic avec un représentant formé par Nautilus, si vous y êtes invité.
- Cette garantie ne couvre pas le coût des réparations à la maison (main-d'œuvre, etc.) ou autres frais connexes.

Ce qui n'est pas couvert

- Dommages résultant d'une utilisation impropre, d'une détérioration ou d'une modification du Produit, non-respect des directives d'assemblage, des directives d'entretien ou des avertissements de sécurité tels que présentés dans la documentation du produit (Guides d'assemblage, du propriétaire, etc.), des dommages causés par un mauvais entreposage ou par l'effet de conditions environnementales, comme l'humidité ou le temps, d'une utilisation abusive, d'un accident, d'une catastrophe naturelle, d'une surtension électrique.
- Un appareil placé ou utilisé dans un contexte institutionnel ou commercial. Cela comprend les gymnases, les entreprises, les milieux de travail, les clubs, les centres de conditionnement physique et toute agence publique ou privée disposant d'un appareil à l'intention de ses membres, clients, employés ou affiliés.
- Des dommages ou des blessures causés par un utilisateur dont le poids est supérieur à celui défini dans le manuel du propriétaire ou sur l'étiquette d'avertissement.
- Les dommages dus à l'usure et à l'utilisation normales.
- Cette garantie ne s'applique pas à des territoires ou à des pays autres qu'aux États-Unis et au Canada.

Comment obtenir un soutien relatif à la garantie

Pour les produits achetés directement de Nautilus, Inc., communiquez avec un bureau Nautilus dont les coordonnées sont données à la page des coordonnées de ce manuel du propriétaire. Il se peut que vous ayez à retourner, à vos frais, le composant défectueux, à une adresse spécifique pour le faire réparer ou inspecter. Les frais d'expédition terrestre standard de toutes pièces de rechange seront payés par Nautilus, Inc. Pour les produits achetés dans un établissement de vente au détail, communiquez avec votre revendeur pour obtenir un soutien relatif à la garantie.

Exclusions

Les garanties précédentes sont les seules et exclusives garanties expresses proposées par Nautilus, Inc. Elles se substituent à toutes représentations, orales ou écrites, préalables, contraires ou supplémentaires. Aucun agent, représentant, détaillant, personne ou employé n'a l'autorité de modifier ou d'augmenter les obligations ou les limitations de cette garantie. Toute garantie implicite, comprenant la GARANTIE DE COMMERCIALISABILITÉ et TOUTE GARANTIE D'ADAPTATION À UN OBJECTIF SPÉCIFIQUE, est limitée en durée à la durée de toute garantie expresse applicable stipulée ci-dessus, quelle que soit la plus longue. Certains États n'autorisent pas les limitations sur la durée d'une garantie implicite et la limitation ci-dessus peut ne pas s'appliquer à vous.

Limite des recours

EXCEPTÉ SAUF LORSQUE REQUIS PAR LA LOI APPLICABLE, LES RECOURS EXCLUSIFS DE L'ACHETEUR SONT LIMITÉS À LA RÉPARATION OU AU REMPLACEMENT DE TOUT COMPOSANT CONSIDÉRÉ PAR NAUTILUS, INC. COMME ÉTANT DÉFECTUEUX SELON LES TERMES DÉFINIS DANS LE PRÉSENT DOCUMENT. EN AUCUN CAS NAUTILUS, INC. NE SERA RESPONSABLE DES DOMMAGES DIRECTS, CONSÉCUTIFS, INDIRECTS OU ÉCONOMIQUES, QUELLE QUE SOIT LA THÉORIE DE RESPONSABILITÉ (Y COMPRIS NOTAMMENT, LA RESPONSABILITÉ CONCERNANT LE PRODUIT, LA NÉGLIGENCE OU LES AUTRES DÉLITS) NI DE TOUTE PERTE DE REVENUS, DE CHIFFRE D'AFFAIRES, DE DONNÉES, DE CONFIDENTIALITÉ OU DE TOUT PRÉJUDICE JURIDIQUE RÉSULTANT DE OU LIÉS À L'UTILISATION DE L'APPAREIL, MÊME SI NAUTILUS, INC. A ÉTÉ INFORMÉ DE LA POSSIBILITÉ DE TELS PRÉJUDICES. CETTE EXCLUSION ET CETTE LIMITATION S'APPLIQUERONT MÊME SI UN RECOURS NE REMPLIT PAS SON OBJET ESSENTIEL. CERTAINS ÉTATS N'AUTORISENT PAS L'EXCLUSION OU LA LIMITATION DES PRÉJUDICES DIRECTS OU ACCESSOIRES; PAR CONSÉQUENT LA LIMITATION CI-DESSUS PEUT NE PAS VOUS CONCERNER.

Lois nationales

Cette garantie vous donne des droits juridiques spécifiques. Vous pouvez également avoir d'autres droits qui varient d'un État à l'autre.

Expirations

Si la garantie est échu, Nautilus, Inc. peut vous aider pour le remplacement ou la réparation de pièces et de main-d'œuvre, mais des frais seront facturés pour ces services. Communiquez avec un bureau Nautilus pour plus d'informations sur les pièces et les services après-garantie. Nautilus ne garantit pas la disponibilité des pièces de rechange une fois la période de garantie échu.

Achats internationaux

Si vous avez acheté votre appareil à l'extérieur des États-Unis, communiquez avec votre distributeur ou revendeur local pour la garantie de vos produits.

