

Instrucciones de seguridad importantes - Antes de usar este equipo, acate las siguientes advertencias:

! Este icono significa una situación posiblemente riesgosa que, de no evitarse, podría provocar la muerte o lesiones graves. Lea y comprenda todas las advertencias sobre este equipo.

- No se debe permitir que los niños se suban ni se acerquen a este equipo. Las piezas móviles u otras funciones del equipo pueden ser peligrosas para los niños.
- El artículo no está diseñado para que lo usen personas menores de 14 años de edad.
- El artículo no está diseñado para que lo usen personas con padecimientos médicos en los casos en que dichos padecimientos quizá repercutan en la operación segura del equipo o que representen un riesgo de lesiones para el usuario.
- Consulte a su médico antes de comenzar un programa de ejercicios. Deje de ejercitarse si siente dolor o tensión en el pecho, si tiene dificultad para respirar o si siente que va a desmayarse. Póngase en contacto con su médico antes de usar el equipo de nuevo.
- Revise si hay piezas sueltas o señales de desgaste en el equipo. Apriete o reemplace los componentes gastados o sueltos antes del uso. Revise todos los sujetadores detenidamente. Comuníquese con su distribuidor local (o el Servicio al Cliente de Nautilus si el artículo se compró en Estados Unidos o Canadá) para recibir información sobre reparaciones.
- Este equipo es solamente para uso doméstico.
- Instale y haga funcionar el pedestal en una superficie nivelada y sólida.
- Deje un espacio despejado de al menos 1.3 m (50 in) a cada lado del pedestal. Esta es la distancia de seguridad recomendada para tener acceso al pedestal y desplazarse alrededor de él.
- Este producto, su embalaje y sus componentes contienen productos químicos que en el estado de California se sabe que producen cáncer, malformaciones de nacimiento o daños reproductivos. Este aviso se proporciona conforme a la Proposición 65 de California. Si desea información adicional, visite nuestro sitio web en www.nautilus.com/prop65.

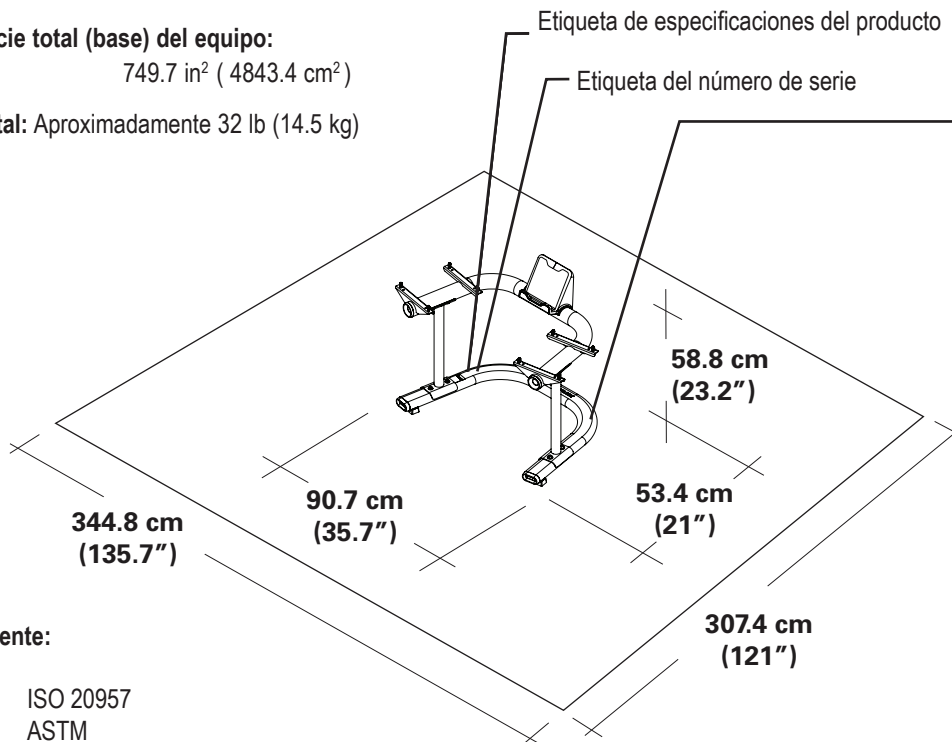
Nautilus, Inc., (800) NAUTILUS / (800) 628-8458, www.NautilusInc.com, 18225 NE Riverside Parkway, Portland, OR 97230, EE. UU. - Servicio al Cliente: América del Norte (800) 605-3369, csnls@nautilus.com | fuera de los EE. UU. technics@nautilus.com | Impreso en EE. UU. | © 2015 Nautilus, Inc. | ® indica las marcas comerciales registradas en Estados Unidos. Estas marcas pueden estar registradas en otras naciones o de otra forma protegidas por el derecho angloamericano. Bowflex, el logotipo B y SelectTech son marcas comerciales pertenecientes a, o con licencia concedida a, Nautilus, Inc.

Especificaciones

Área de superficie total (base) del equipo:

749.7 in² (4843.4 cm²)

Peso del pedestal: Aproximadamente 32 lb (14.5 kg)



Cumple lo siguiente:



ISO 20957
ASTM

Mantenimiento

! La seguridad y rendimiento de este producto solo se pueden mantener si este se revisa periódicamente para verificar si presenta daños o está desgastado.

Cada vez que vaya a usar el equipo, revíselo para verificar si presenta daños o está desgastado.

Reemplace inmediatamente los componentes rotos o deje el equipo fuera de funcionamiento hasta que sea reparado.

Diariamente/antes de cada uso: Examine el equipo. Asegúrese de que esté en buenas condiciones y de que funcione perfectamente. Si encuentra daños, NO LO USE. Comuníquese con su distribuidor local o el Servicio al Cliente si el artículo se compró en Estados Unidos o Canadá para recibir atención.

Diariamente/después de cada uso: Limpie el equipo con un paño limpio y seco. No use limpiadores que contengan enzimas.

Semanalmente: Limpie el equipo a fondo con un paño limpio y un limpiador a base de amoníaco. Si es necesario, retoque los arañazos con pintura para retocar a fin de evitar que se oxiden.

! ¡ADVERTENCIA!

- Lea y comprenda todo el manual de usuario. Guarde el manual para referencia futura.
- Lea y comprenda todas las advertencias que hay en este dispositivo. Si alguna vez una de las etiquetas autoadhesivas de advertencia se suelta, queda ilegible o se desprende, comuníquese con el Servicio al Cliente de Nautilus para reemplazarla.
- No se debe permitir que los niños se acerquen a este dispositivo ni se suban a él.
- Este dispositivo es solamente para uso doméstico.
- Coloque y opere este dispositivo sobre una superficie horizontal sólida y nivelada.
- Proporcione a los usuarios suficiente espacio libre alrededor del dispositivo para una operación segura. (Vea las dimensiones de espacio libre en las especificaciones del producto). Cuando el dispositivo esté en uso, mantenga a otras personas fuera de esta área.
- No suba a este dispositivo ni se siente o pare sobre él.

Mensualmente: Revise el armazón para ver si presenta signos de grietas o curvaturas permanentes. No use el equipo si detecta estas condiciones. Comuníquese con su distribuidor local o el Servicio al Cliente si el artículo se compró en Estados Unidos o Canadá de inmediato.

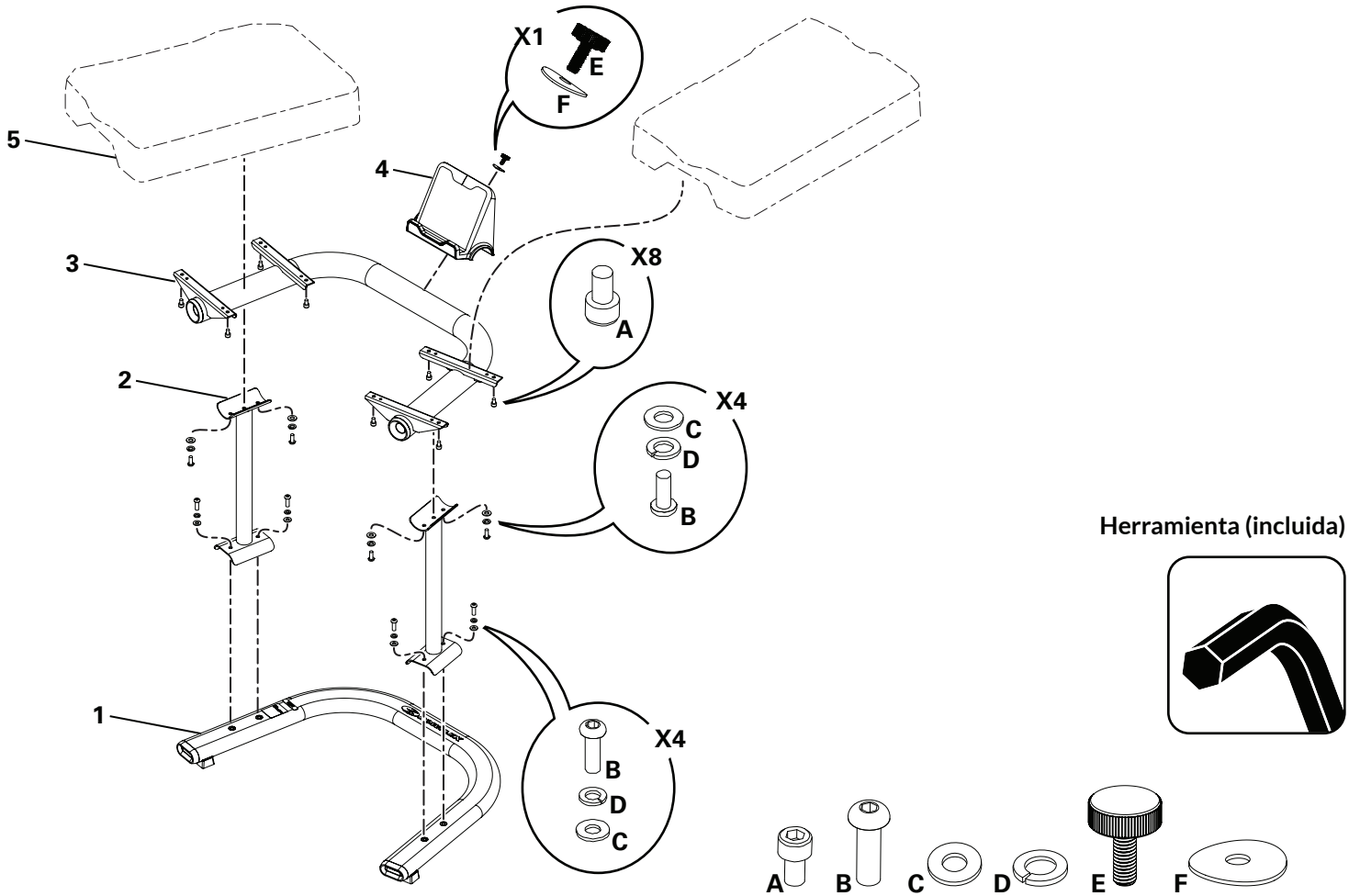
Si tiene preguntas sobre el uso o mantenimiento correctos de este equipo, comuníquese con su distribuidor local (o el Servicio al Cliente de Nautilus si compró el artículo dentro de Estados Unidos o Canadá al 1-800-NAUTILUS [628-8458]). Solo el personal capacitado por Nautilus o autorizado por Nautilus debe llevar a cabo las extensiones, reajustes, modificaciones o reparaciones.

Instalación de las bases de las pesas (artículo n.º 5) en el pedestal

Conecte las bases de las pesas después de que todas las piezas (artículos n.º 1 a 4) se han ensamblado.

! Saque la pesa de su base antes de conectar la base de la pesa al pedestal para asegurarse de que la pesa no caiga durante la instalación.

! Apriete completamente la tornillería antes de colocar las pesas en las bases de pesas instaladas en el pedestal.




Artículo	Cant.	Descripción
1	1	Armazón base
2	2	Ensamblaje de patas
3	1	Superficie de pedestal
4	1	Bandeja para medios
5	2	Base de las pesas (no incluida)

Artículo	Cant.	Descripción
A	8	Tornillo hexagonal con hueco en la cabeza, M6x1.0x12
B	8	Tornillo hexagonal de cabeza semiesférica, M8x1,25x25
C	8	Arandela plana M8
D	8	Arandela de bloqueo M8
E	1	Tornillo de mariposa M6
F	1	Arandela curva M6

Nota: Algunas piezas de tornillería se proporcionaron como repuestos en la lista de tornillería. Tenga en cuenta que puede sobrar tornillería luego del ensamblaje del equipo.

Inspección final

Inspeccione el equipo para asegurarse de que todos los sujetadores estén apretados y de que los componentes estén correctamente ensamblados.

 No use ni ponga el equipo en servicio hasta que esté completamente ensamblado y haya sido revisado para comprobar su correcto funcionamiento, según lo indicado en el Manual del usuario. Apriete completamente la tornillería antes de colocar las pesas en las bases de pesas instaladas en el pedestal.

Garantía (en caso de compra fuera de Estados Unidos o Canadá)

Para validar el soporte de garantía, guarde el comprobante de compra original y anote la siguiente información:

Número de serie _____

Fecha de compra _____

Para registrar la garantía de su producto, comuníquese con su distribuidor local.

Para obtener información detallada sobre la garantía del producto o en caso de tener preguntas o problemas con su producto, comuníquese con su distribuidor local de Bowflex. Para encontrar a su distribuidor local, visite: www.nautilusinternational.com

Garantía (en caso de compra dentro de Estados Unidos o Canadá)



Quién está cubierto

Esta garantía solo tiene validez para el comprador original y no es transferible ni aplicable a ninguna otra persona.

Qué está cubierto

Nautilus, Inc. garantiza que este producto está libre de defectos de materiales y de mano de obra, si se usa para el fin para el que ha sido diseñado, bajo condiciones normales, siempre y cuando reciba el cuidado y el mantenimiento correctos como se describe en el Manual de ensamblaje y del usuario del producto. Esta garantía solo es válida para máquinas auténticas, originales y legítimas fabricadas por Nautilus, Inc., las cuales se venden a través de un agente autorizado y se usan en Estados Unidos o Canadá.

Plazos

- Armazón 2 años
- Piezas mecánicas 2 años

Cómo respaldará Nautilus la garantía

Según las condiciones de la cobertura de garantía, Nautilus, Inc. reparará cualquier máquina cuyos defectos de materiales o de mano de obra estén comprobados. Nautilus se reserva el derecho de reemplazar el producto en el supuesto caso de que una reparación sea imposible. Cuando Nautilus decida que un reemplazo constituye el recurso correcto, Nautilus podrá aplicar un reembolso de crédito limitado para adquirir otro producto marca Nautilus, Inc., según nuestro criterio. El reembolso quizá se prorratee según el período de duración de la propiedad. Nautilus Inc. no se hace responsable por los gastos de mano de obra o mantenimiento que efectúe el distribuidor después del período de garantía vigente establecido aquí. Nautilus, Inc. se reserva el derecho de sustituir materiales, piezas o productos de igual o mejor calidad, si no hay materiales o productos idénticos disponibles en el momento del servicio conforme a esta garantía. Ningún reemplazo del producto según los términos de la Garantía extiende de manera alguna el período de la Garantía. Cualquier reembolso de crédito limitado quizá se prorratee según el período de duración de la propiedad. ESTOS SON LOS ÚNICOS Y EXCLUSIVOS RECURSOS PARA CUALQUIER INCUMPLIMIENTO DE LA GARANTÍA.

Qué debe hacer

- Conservar un comprobante de compra adecuado y aceptable.
- Hacer funcionar, mantener e inspeccionar el producto según lo especificado en la documentación del producto (manuales de ensamblaje, del usuario, etc.).
- El producto debe usarse exclusivamente para el fin para el que ha sido diseñado.
- Notificar a Nautilus en el lapso de 30 días después de detectar un problema con el producto.
- Instalar piezas o componentes de repuesto en conformidad con cualquier instrucción de Nautilus.
- Efectuar los procedimientos de diagnóstico junto a un representante capacitado de Nautilus, Inc. en caso de solicitarlo.
- Esta garantía no cubre costos de reparación en el hogar (mano de obra, etc.) ni cargos relacionados.

Qué no está cubierto

- Daños por maltrato, alteración o modificación del producto, error al seguir debidamente las instrucciones de ensamblaje, las instrucciones de mantenimiento o las advertencias de seguridad como aparecen en la documentación del producto (Manual de ensamblaje, Manual del usuario, etc.), daños por almacenamiento indebido o efecto de las condiciones medioambientales, como la humedad o el clima, mal uso, mal manejo, accidente, desastres naturales, sobrecargas de energía.
- Una máquina ubicada o utilizada en un entorno comercial o institucional. Esto incluye gimnasios, corporaciones, lugares de trabajo, clubes, centros de acondicionamiento físico y cualquier entidad, pública o privada, que tenga una máquina para uso de sus miembros, clientes, empleados o afiliados.
- Daños provocados por exceder el peso máximo permitido del usuario, como se define en el Manual del usuario del producto o en la etiqueta de advertencia.
- Daños debidos al uso, desgaste y rotura normales.
- Esta garantía no se extiende a ningún territorio o país fuera de Estados Unidos o Canadá.

Cómo obtener el soporte de garantía

Para los productos comprados directamente en Nautilus, Inc., comuníquese con la oficina de Nautilus enumerada en la página de contactos del Manual del usuario del producto. Es posible que se le solicite que devuelva el componente defectuoso, por su cuenta, a una dirección específica para su reparación o inspección. El envío normal por tierra de cualquier pieza de repuesto de la garantía será pagado por Nautilus, Inc. En el caso de productos comprados en una tienda minorista, es posible que se le pida que se comunique con dicha tienda para recibir asistencia de garantía.

Exclusiones

Las garantías precedentes son las únicas y exclusivas garantías expresas hechas por Nautilus, Inc. Reemplazan cualquier declaración anterior, contraria o adicional, ya sea verbal o escrita. Ningún agente, representante, distribuidor, persona o empleado tiene autoridad para alterar o aumentar las obligaciones o limitaciones de esta garantía. La duración de cualquier garantía implícita, incluida la GARANTÍA DE COMERCIABILIDAD y cualquier GARANTÍA DE ADECUACIÓN PARA UN PROPÓSITO DETERMINADO, está limitada al plazo de la garantía expresa aplicable que se indicó anteriormente, la que sea más larga. Algunos estados no permiten limitaciones en la duración de una garantía implícita, de modo que quizá la limitación anterior no se aplique a usted.

Limitación de recursos

A MENOS QUE LA LEY VIGENTE ESTIPULE LO CONTRARIO, EL RECURSO EXCLUSIVO DEL COMPRADOR SE LIMITA A LA REPARACIÓN O EL REEMPLAZO DE CUALQUIER COMPONENTE QUE NAUTILUS, INC. CONSIDERE DEFECTUOSO SEGÚN LOS TÉRMINOS Y CONDICIONES QUE AQUÍ SE INDICAN. EN NINGÚN CASO, NAUTILUS, INC. SERÁ RESPONSABLE POR NINGÚN DAÑO ESPECIAL, CONSECUENTE, INDIRECTO, INCIDENTAL O ECONÓMICO, SIN IMPORTAR LA TEORÍA DE LA RESPONSABILIDAD (INCLUIDOS, ENTRE OTROS, LA RESPONSABILIDAD DE PRODUCTOS, NEGLIGENCIA U OTRO AGRAVIO) NI POR NINGUNA PÉRDIDA DE INGRESOS, GANANCIA, DATOS, PRIVACIDAD O DAÑOS PUNITIVOS QUE SURJAN DE, O ESTÉN RELACIONADOS CON, EL USO DE LA MÁQUINA DE EJERCICIOS, INCLUSO SI A NAUTILUS, INC. SE LE HA DADO AVISO DE LA POSIBILIDAD DE DICHO DAÑO. ESTA EXCLUSIÓN Y LIMITACIÓN DEBERÁ APLICARSE INCLUSO SI ALGÚN RECURSO FALLA EN SU OBJETIVO ESENCIAL. ALGUNOS ESTADOS NO PERMITEN LA EXCLUSIÓN O LIMITACIÓN DE LOS DAÑOS CONSECUENTES O INCIDENTALES, DE MODO QUE QUIZÁ LA LIMITACIÓN ANTERIOR NO SE APLIQUE A USTED.

Leyes estatales

Esta garantía le da derechos legales específicos. Es posible que usted tenga otros derechos, los cuales varían de un estado a otro.

Vencimientos

Si la garantía ha vencido, Nautilus, Inc. puede ayudar con los reemplazos o reparaciones de las piezas y la mano de obra, pero habrá un cargo por dichos servicios. Llame a una oficina de Nautilus para obtener información sobre piezas y servicios posteriores a la garantía. Nautilus no garantiza la disponibilidad de las piezas de repuesto después del vencimiento del período de garantía.

Compras internacionales

Si compró su máquina fuera de Estados Unidos, consulte a su distribuidor o comerciante local en cuanto a la cobertura de la garantía.

Para validar el soporte de garantía, guarde el comprobante de compra original y anote la siguiente información:

Número de serie _____ Fecha de compra _____

Para registrar la garantía de su producto, visite: www.bowflex.com/register o llame al 1 (800) 605-3369.
Si tiene consultas o problemas con su producto, llame al 1 (800) 628-8458, o visite: www.bowflex.com.

