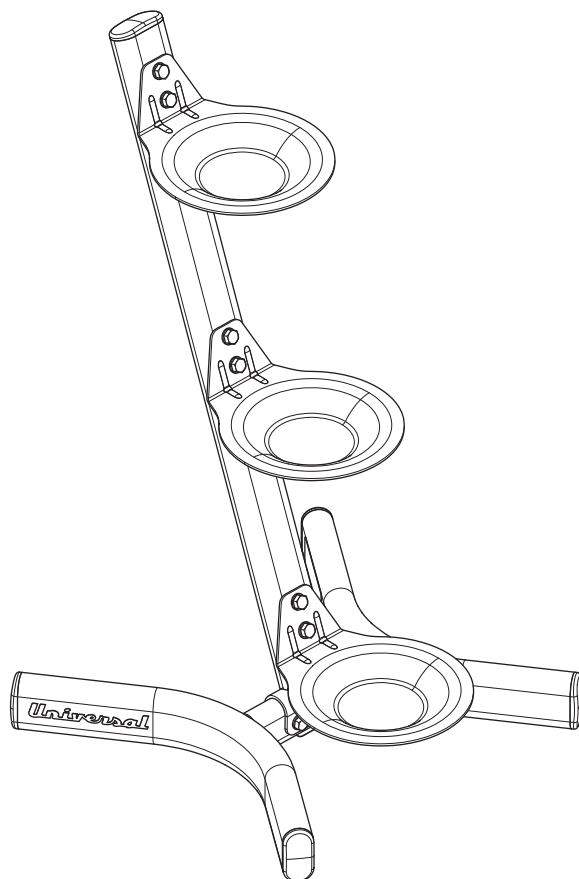


Universal

Stand para pesas rusas Universal®



Instrucciones para el montaje



Índice

Recomendaciones importantes sobre seguridad	3
Especificaciones.....	4
Antes de comenzar.....	4
Piezas	5
Herraje	5
Ensamblaje	6
Mantenimiento.....	8
Contactos	9

Para registrar su producto para soporte de Garantía, visite: www.UniversalHomeFitness.com/Register

Recomendaciones importantes sobre seguridad



Este icono indica una situación potencialmente peligrosa que, si no se evita, podría producir lesiones graves o la muerte.

Antes de usar este equipo, obedezca las siguientes advertencias:



Lea cuidadosamente y comprenda el Manual de ensamblaje.
Lea y comprenda todas las advertencias sobre esta máquina.

- No se debe permitir que los niños se acerquen o usen la máquina. Las piezas u otras características de la máquina en movimiento pueden ser peligrosas para los niños.
- Consulte a su médico antes de comenzar un programa de ejercicios. Deje de hacer ejercicios si siente dolor o presión en el pecho, si tiene dificultad para respirar o siente que va a desmayarse. Póngase en contacto con su médico antes de volver a usar la máquina.
- Revise si hay piezas sueltas o señales de desgaste en la máquina. Inspeccione la máquina para asegurarse de que todos los sujetadores estén apretados, que la máquina esté nivelada y que los componentes estén correctamente unidos. Póngase en contacto con el Servicio al cliente de Nautilus® para obtener información sobre la reparación de la máquina.
- Esta máquina es sólo para uso doméstico.
- Instale y haga funcionar el stand en una superficie nivelada y sólida.
- No use ropa suelta ni joyas.
- No trate de hacer ejercicios con una mayor resistencia de la que pueda manejar físicamente. Le recomendamos que entrene con un compañero de ejercicios o que sea vigilado por un entrenador.
- Este producto, su embalaje y componentes contienen productos químicos que en el Estado de California se sabe que producen cáncer, malformaciones de nacimiento y daños reproductivos. Este aviso se proporciona conforme a la Proposición 65 de California. Si desea información adicional, consulte nuestra página Web en www.nautilus.com/prop65

Especificaciones

Dimensiones del ensamblaje: 41,9 cm L x 42,5 cm W x 72,9 cm H (16,5" L x 16,75" W x 28,7" H)

Peso de la unidad ensamblada: 5,5 kg (12,2 lbs.)

Peso del producto embalado:

Kit grande: 28,1 kg (62 lbs.)

Kit pequeño: 17,8 kg (39,16 lbs.)

Antes de comenzar

Siga las siguientes instrucciones básicas cuando ensamble su máquina:

1. Reúna las piezas necesarias para cada paso del ensamblado.
2. Con las llaves recomendadas, apriete los pernos y tuercas hacia la derecha (en dirección de las manecillas del reloj) y hacia la izquierda (contra la dirección de las manecillas del reloj), salvo que se instruya otra cosa.
3. Al unir 2 piezas, levante suavemente y mire a través de los orificios de los pernos con el fin insertar el perno a través de los orificios.

Herramientas (No incluidas)

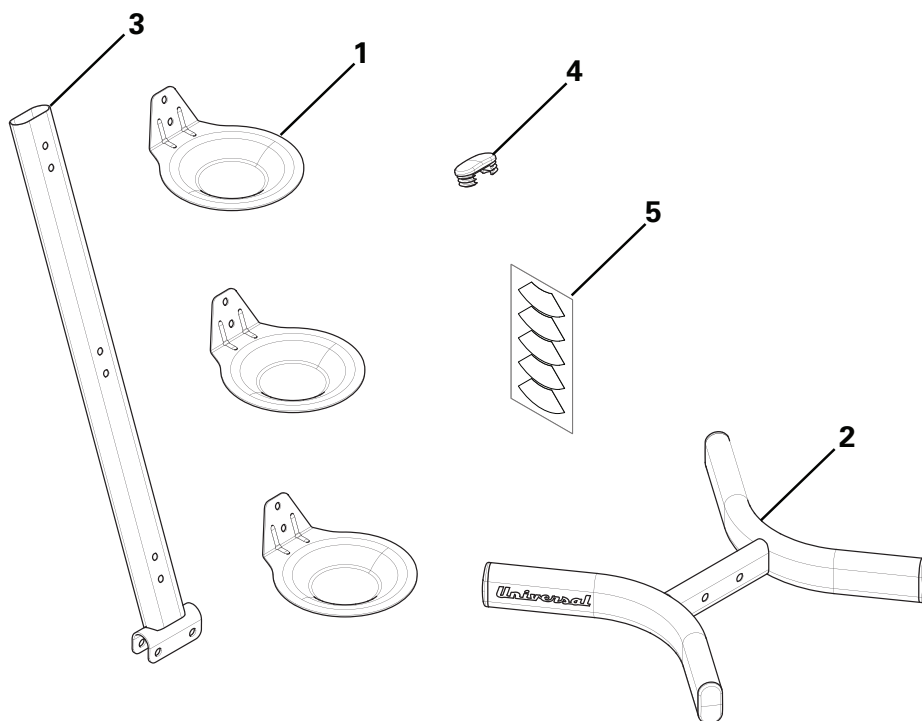


6mm



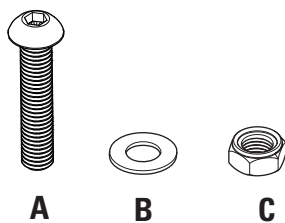
14mm

Piezas



Elemento	Cant.	Descripción
1	3	Bandeja
2	1	Base
3	1	Vertical
4	1	Tapa
5	5	Autoadhesivo para bandeja de peso

Herraje

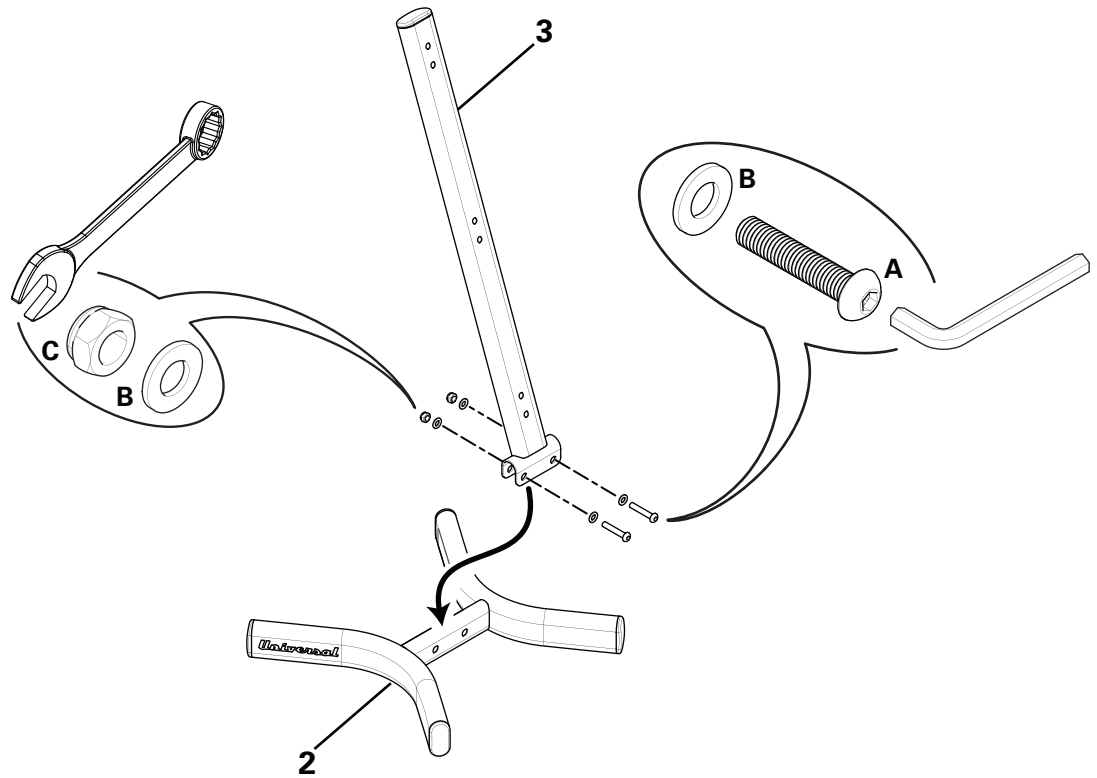


Elemento	Cant.	Descripción
A	8	Perno (M8)
B	16	Arandela plana (M8)
C	8	Tornillo (M8)

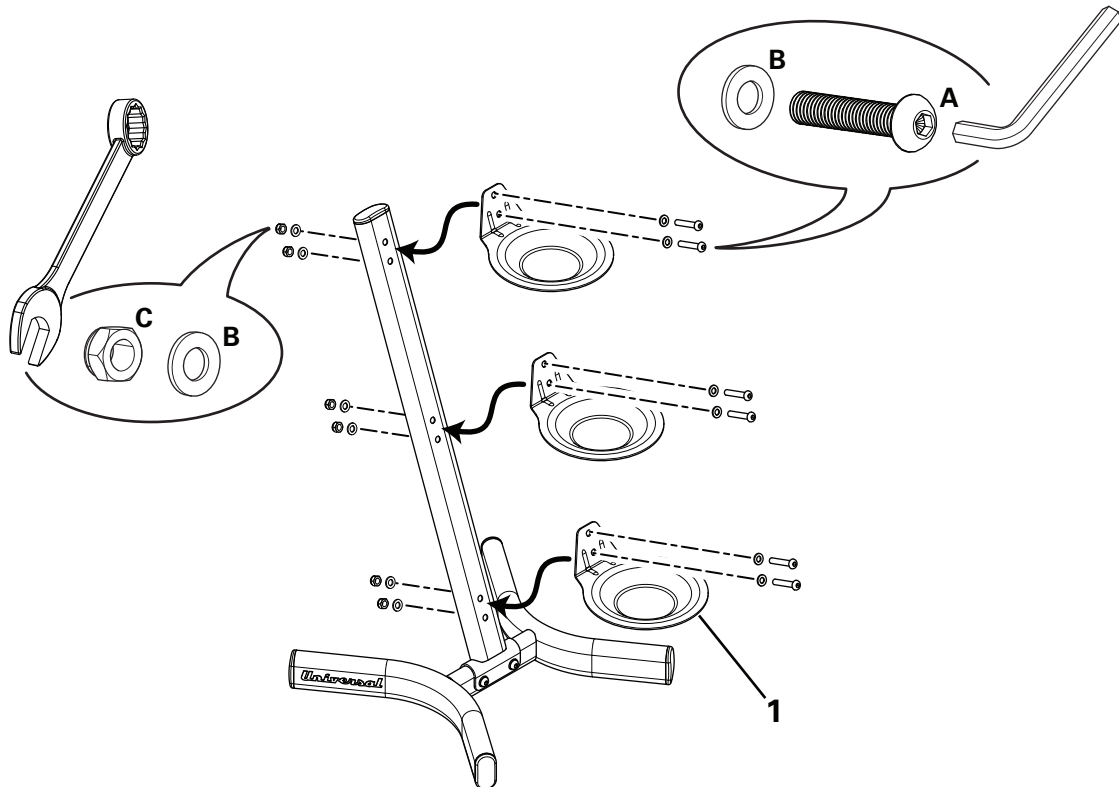
Ensamblaje

Paso 1: Atornille la parte vertical a la base

Nota: Coloque la base en el piso con el logotipo orientado del modo como se muestra.

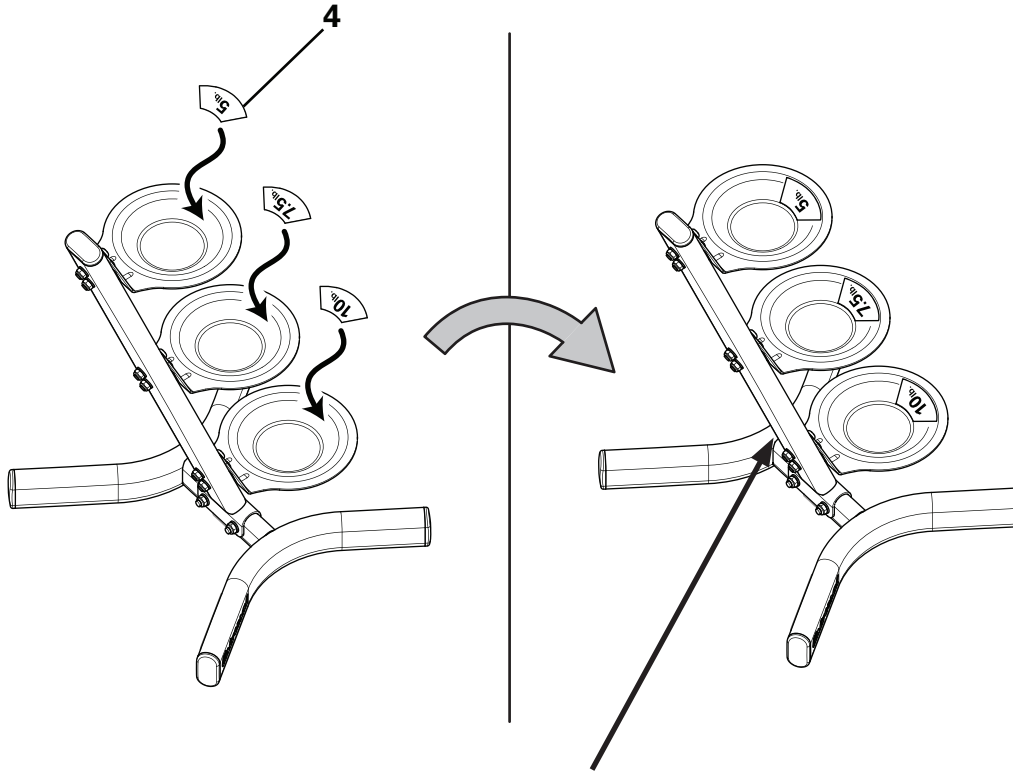


Paso 2: Atornille las bandejas a la parte vertical



Ensamblaje

Paso 3: Coloque los autoadhesivos para la bandeja de peso sobre la bandejas. Coloque el peso más liviano en la bandeja superior.



Número de serie
Fecha de compra

Mantenimiento

La seguridad y rendimiento de este producto sólo se puede mantener si éste se revisa periódicamente para verificar si presenta daños o está desgastado.



Cada vez que vaya a usar el equipo, revíselo para verificar si presenta daños o está desgastado. Reemplace inmediatamente los componentes rotos o deje el equipo fuera de funcionamiento hasta que sea reparado.

Diariamente, antes de cada uso: Revise la máquina. Asegúrese de que esté en buenas condiciones y que funcione perfectamente. Si encuentra que está dañada, **NO LA USE**. Póngase en contacto con el Distribuidor especializado en equipos de acondicionamiento físico de Nautilus para hacerle el servicio.

Diariamente, después de cada uso: Limpie la máquina con un paño limpio y seco. Use un detergente suave o rocíe un limpiador sobre la tapicería. No use limpiadores que contengan enzimas

Semanalmente: Limpie la máquina a fondo con un paño limpio y un limpiador a base de amoníaco. Si es necesario, retoque las grietas con pintura para retocar para evitar que se oxiden.

Mensualmente: Revise el armazón para ver si presenta signos de roturas o tiene una curvatura permanente. No use el equipo si detecta estas condiciones. Póngase en contacto inmediatamente con el Servicio al cliente de Nautilus.

Si tiene preguntas sobre el uso o mantenimiento correcto de este equipo, llame a su distribuidor autorizado o al Servicio al cliente de Nautilus al 1-800-NAUTILUS (628-8458). Sólo el personal capacitado por Nautilus o autorizado por Nautilus debe llevar a cabo las extensiones, reajustes, modificaciones o reparaciones.

Contactos

NORTEAMÉRICA

SERVICIO AL CLIENTE

Tel: (800) 605-3369

Correo electrónico: csnl@nautilus.com

SEDE CORPORATIVA

Nautilus, Inc.

World Headquarters

16400 SE Nautilus Drive

Vancouver, Washington, USA 98683

Tel: (800) NAUTILUS (800) 628-8458

ASIA PACÍFICO Y AMÉRICA LATINA

SERVICIO AL CLIENTE

Tel: (360) 859-5180

Fax: (360) 859-5197

Correo electrónico: technics-APLA@nautilus.com

EUROPA, MEDIO ORIENTE Y ÁFRICA

SERVICIO INTERNACIONAL AL CLIENTE

Nautilus International GmbH

Albin-Köbis-Str. 4

51147 Köln

Tel: + 49 02203 2020 0

Fax: + 49 02203 2020 45 45

Correo electrónico: technics-EMEA@nautilus.com

ALEMANIA y AUSTRIA

Nautilus International GmbH

Albin-Köbis-Str. 4

51147 Köln

Tel: + 49 02203 2020 0

Fax: + 49 02203 2020 45 45

REINO UNIDO

Nautilus UK Ltd

4 Vincent Avenue

Crownhill, Milton Keynes, Bucks, MK8 0AB

Tel: + 44 1908 267 345

Fax: + 44 1908 267 345

Universal[®]

Impreso en China

© 2010 Nautilus, Inc., Todos los derechos reservados

[™] y [®] indican una marca comercial o una marca comercial registrada. Nautilus, Inc. (www.nautilus.com) las marcas comerciales incluyen NAUTILUS[®], BOWFLEX[®], SCHWINN[®] y UNIVERSAL[®] y sus logotipos respectivos. Otras marcas comerciales son propiedad de sus dueños respectivos.

Nautilus[®]

Bowflex[®]

Schwinn[®] Fitness

Universal[®]