



## Instructions de sécurité importantes



Cette icône indique une situation potentiellement dangereuse, laquelle, si elle n'est pas évitée, peut entraîner la mort ou des blessures graves. Veuillez vous conformer aux avertissements suivants :

- Lisez et assimilez tous les avertissements apposés sur cette machine.
- Lisez attentivement et comprenez le Manuel de montage.
- Tenez toujours les passants et les enfants à l'écart du produit que vous montez.
- Ne montez pas l'appareil sur une surface mouillée ou dans un lieu humide.
- Assurez-vous que le montage est effectué dans un espace de travail approprié, à l'écart de la circulation et de l'exposition aux passants.
- Certains composants de la machine peuvent être lourds ou encombrants. Faites appel à une deuxième personne pour procéder aux étapes de montage qui concernent ces pièces. Ne réalisez pas seul les étapes de montage nécessitant le levage d'objets lourds ou des mouvements difficiles.
- Ne tentez pas de changer la conception ou la fonctionnalité de cette machine. Cela pourrait compromettre la sécurité et annuler la garantie.
- Si des pièces de rechange sont nécessaires, utilisez exclusivement des pièces de rechange et la quincaillerie de marque Schwinn® fournis par Nautilus. Le fait de ne pas utiliser de pièces de rechange authentiques pourrait provoquer un risque pour les utilisateurs, empêcher la machine de fonctionner correctement ou annuler la garantie.
- N'utilisez pas la machine tant qu'elle n'est pas complètement montée et inspectée pour vérifier que ses performances correspondent aux stipulations du manuel du propriétaire.
- Lisez et assimilez dans son intégralité le manuel du propriétaire fourni avec cette machine avant de l'utiliser pour la première fois. Conservez le manuel du propriétaire pour consultation future.
- Suivez toutes les étapes de montage dans l'ordre donné. Un montage inapproprié pourrait provoquer des blessures.

Nautilus inc., (800) NAUTILUS/ (800) 628-8458, www.NautilusInc.com – Service à la clientèle : Amérique du Nord 1 800 605-3369, customerservice@schwinfitness.com | Europe, Moyen-Orient et Afrique 49 02203 2020 0, technics-EMEA@nautilus.com | Allemagne et Autriche + 49 02203 2020 0, Suisse + 41 26 460 77 66, Royaume-Uni + 44 1908 267 345, Asie-Pacifique et Amérique latine 360 859-5180, technics-APLA@nautilus.com | Informations relatives aux brevets : Ce produit peut être couvert par des brevets américains et étrangers et des brevets en instance. Voir le produit pour plus d'informations. | Imprimé à Taïwan | © 2010 Nautilus inc. Tous droits réservés. TM et ® indiquent une marque de commerce ou une marque déposée. Les marques de commerce de Nautilus inc. (www.nautilus.com) comprennent NAUTILUS®, BOWFLEX®, SCHWINN® et UNIVERSAL® et leurs logos respectifs. Les autres marques de commerce sont la propriété de leur détenteur respectif.

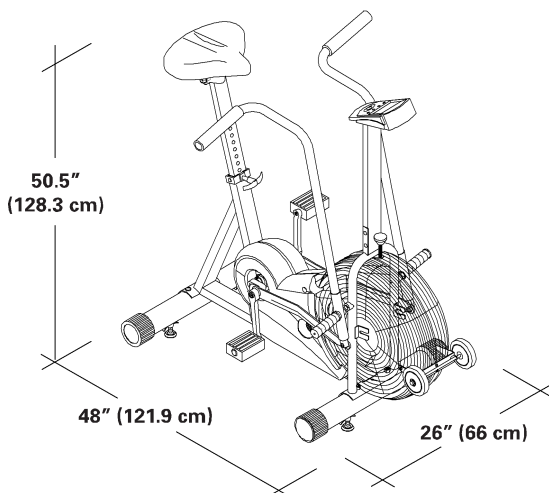
## Avant le montage

Choisissez l'endroit où vous procéderez au montage de votre machine et où vous l'utiliserez. Pour une utilisation sans danger, l'emplacement doit se trouver sur une surface dure et à niveau. Ménagez un espace d'entraînement d'au moins 65,4" x 87,4" (166 cm x 222 cm).

Suivez les conseils de base suivants lors du montage de votre machine :

1. Lisez et comprenez les « Instructions de sécurité importantes » avant de procéder au montage.
2. Rassemblez toutes les pièces nécessaires pour chaque étape de montage.
3. À l'aide des clés recommandées, tournez les boulons et les écrous vers la droite (sens des aiguilles d'une montre) pour les serrer, et vers la gauche (sens inverse des aiguilles d'une montre) pour les desserrer, à moins d'indications contraires.
4. Lorsque vous attachez 2 pièces, soulevez doucement et regardez par les trous de boulons afin de vous aider à insérer le boulon dans le trou.
5. Le montage requiert 2 personnes.

## Spécifications et Outils



### Non inclus



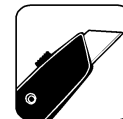
5/16"  
15 mm



(recommandé)

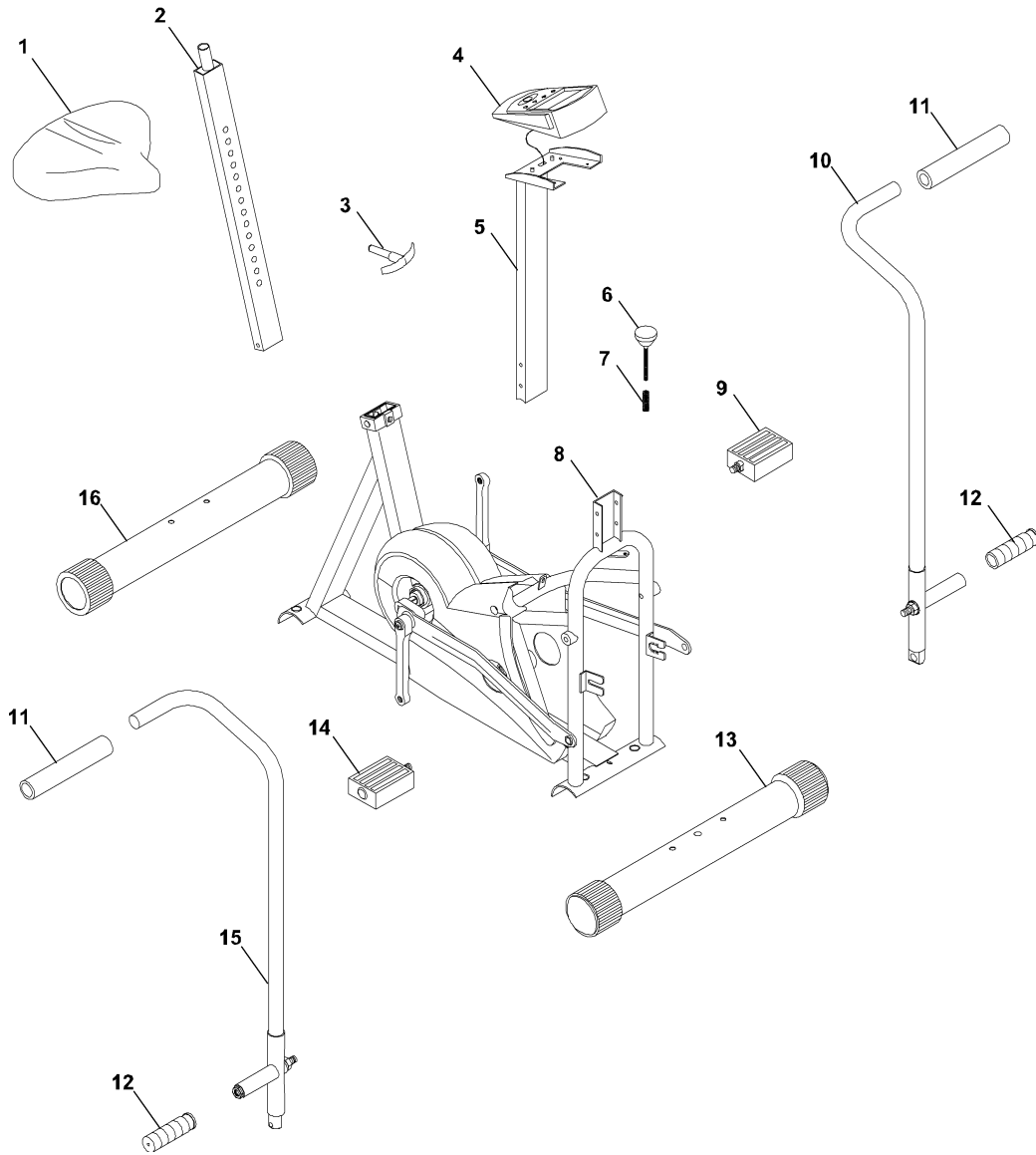


#2



(recommandé)

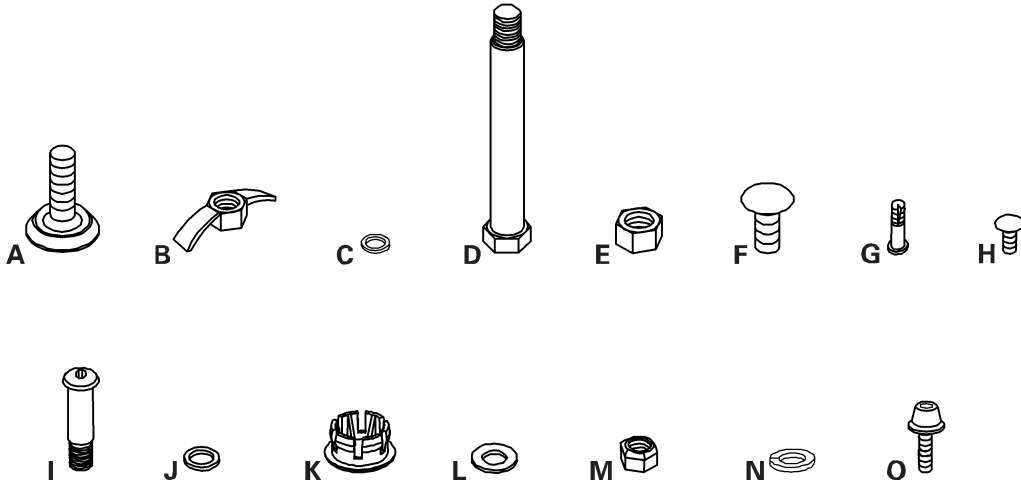
## Pièces



\* Montage du ventilateur supprimé pour plus de clarté.

Pièce	Qté	Description	Pièce	Qté	Description
1	1	Siège	9	1	Pédale, gauche
2	1	Tige du siège	10	1	Bras, gauche
3	1	Bouton de verrouillage (siège)	11	2	Poignée
4	1	Console	12	2	Cache du repose-pied
5	1	Mât de la console	13	1	Stabilisateur, avant
6	1	Bouton de verrouillage (roue)	14	1	Pédale, droite
7	1	Ressort, bouton de verrouillage	15	1	Bras, droit
8	1	Cadre (comprend le montage du ventilateur)	16	1	Stabilisateur, arrière

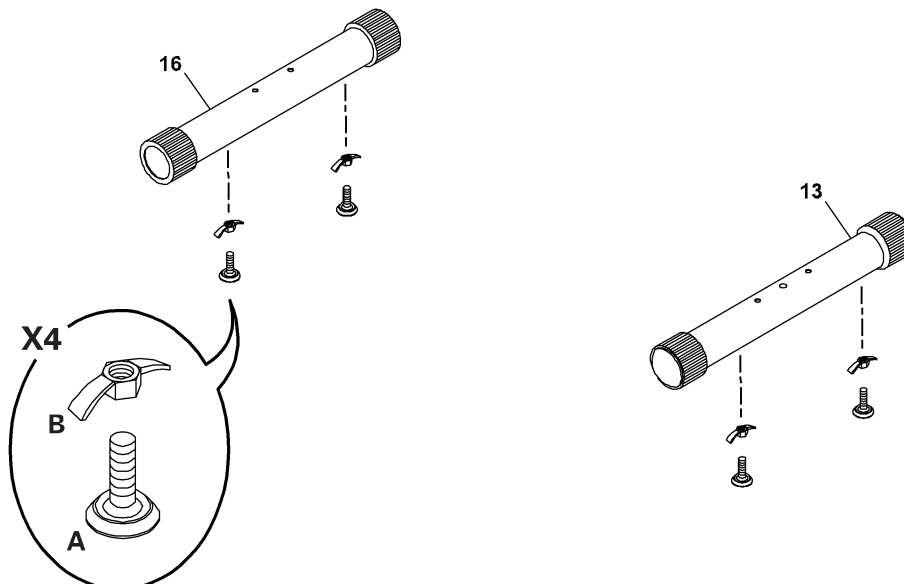
## Quincaillerie



Pièce	Qté	Description	Pièce	Qté	Description
A	4	Niveleur, 3/8-16UNCx29	I	2	Boulon à tête bouton hexagonale, M8x1.25x41L
B	4	Contre écrou	J	4	Espaceur, D10,5x15,5xT2,5
C	2	Rondelle	K	2	Bouchon d'extrémité
D	2	Boulon à tête hexagonale, 3/8-16UNC-88mm	L	2	Rondelle M8
E	2	Ecrou, 3/8-16UNC	M	2	Ecrou, M8x1,25 Nylon
F	2	Boulon ordinaire, 3/8-16UNC-18	N	2	Rondelle frein, 3/8"
G	2	Tournevis cruciforme	O	2	Vis hexagonale à tête bouton, M5x0,8x16
H	4	Vis hexagonale à tête bouton M6x1,0x12mm			

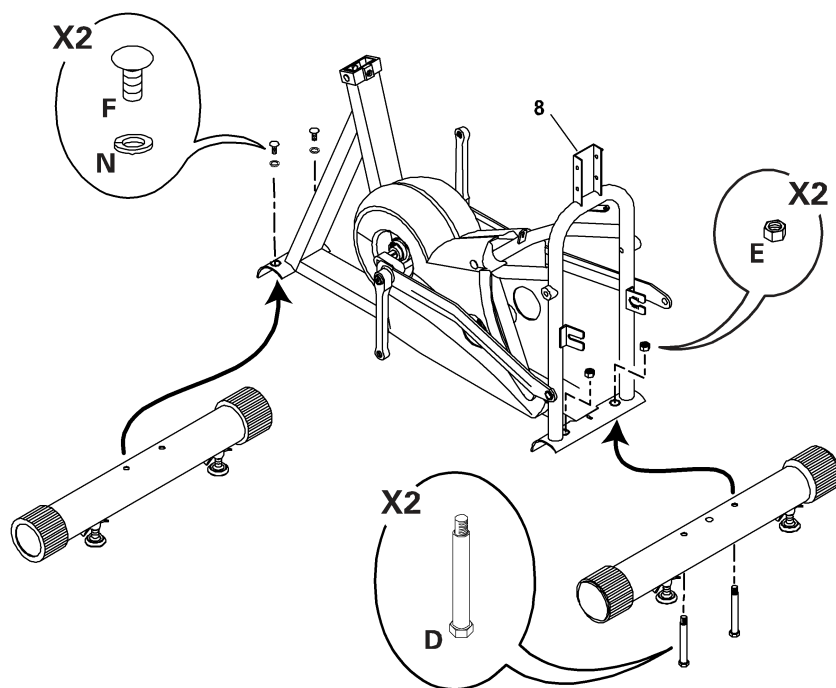
## Montage

### 1. Fixez les niveleurs aux stabilisateurs



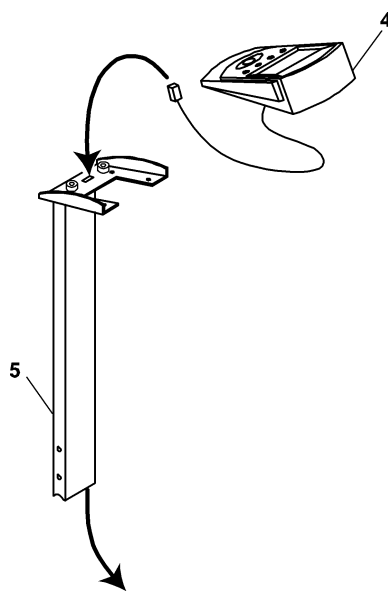
## 2. Fixez les stabilisateurs au cadre

**Remarque :** Le montage du ventilateur a été supprimé pour plus de clarté.



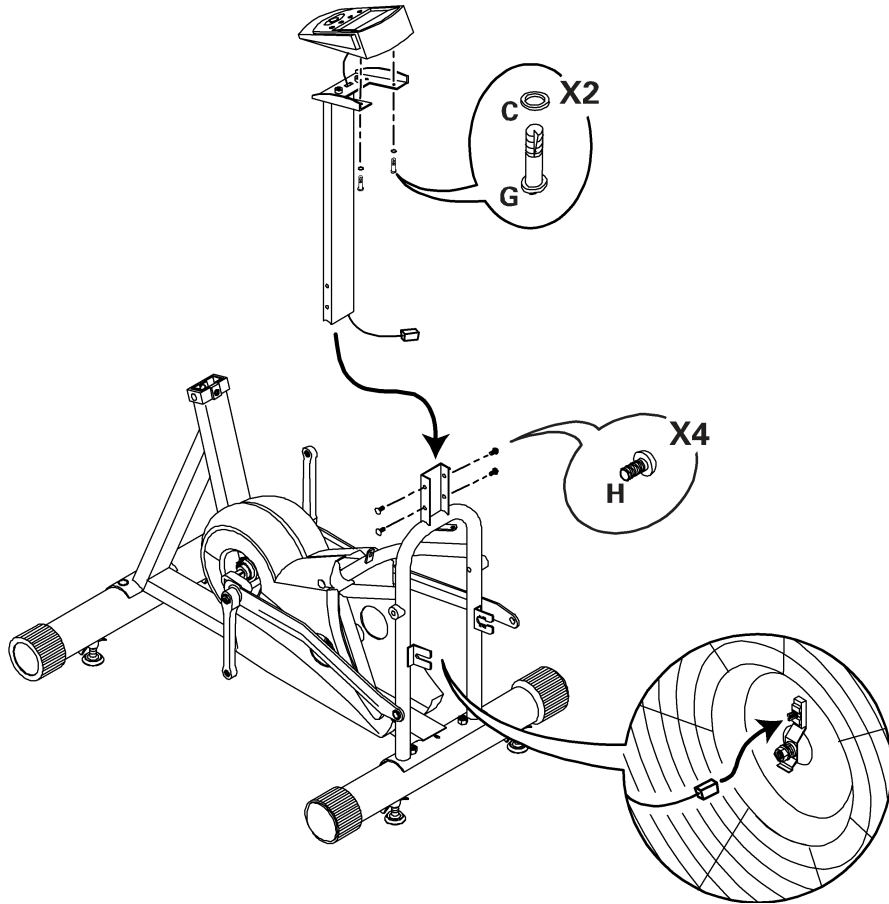
## 3. Faites passer le câble de la console dans le mât de la console

**Remarque :** Ne tordez pas le câble de la console.

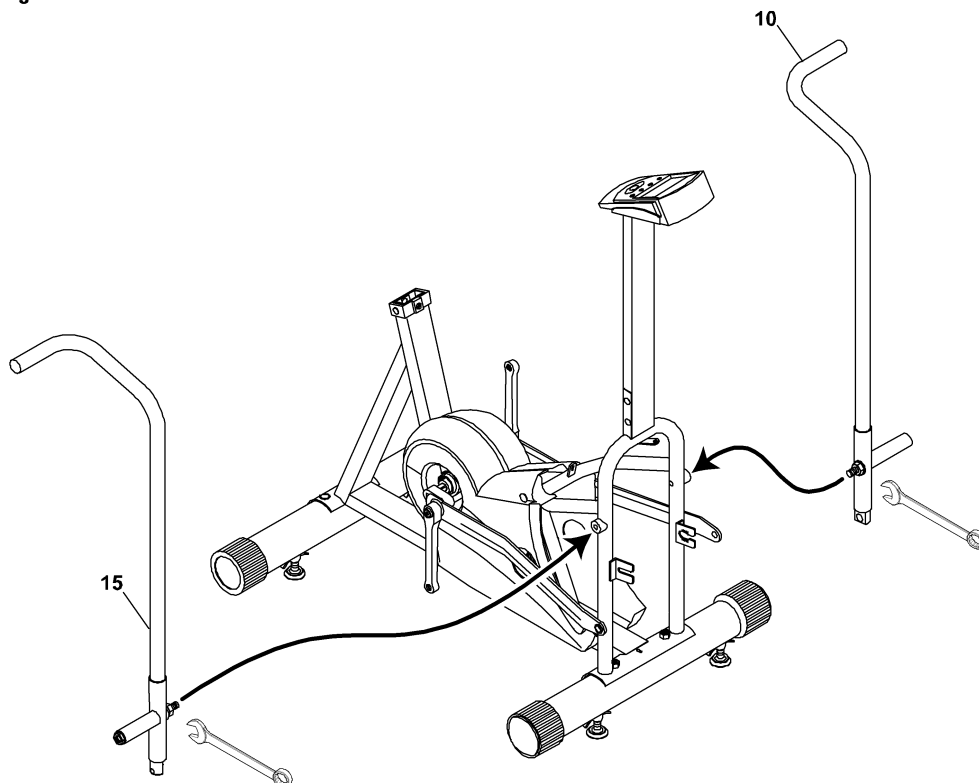


#### 4. Fixez la console et le mât de la console au cadre

**Remarque :** Ne tordez pas le câble de la console. Branchez le câble de la console au capteur du ventilateur sur le côté droit du montage du ventilateur. Placez l'excédent de câble dans le mât de la console.

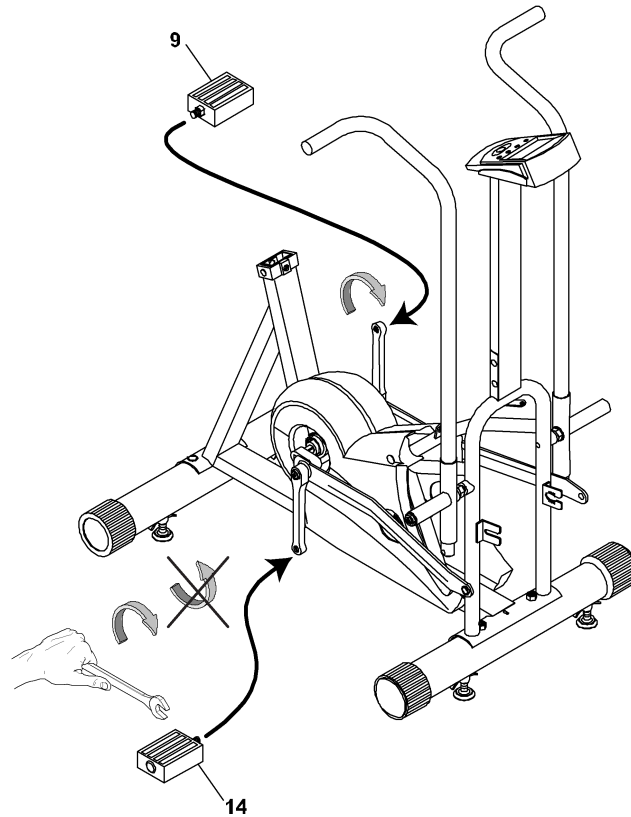


#### 5. Fixez les bras droit et gauche au cadre

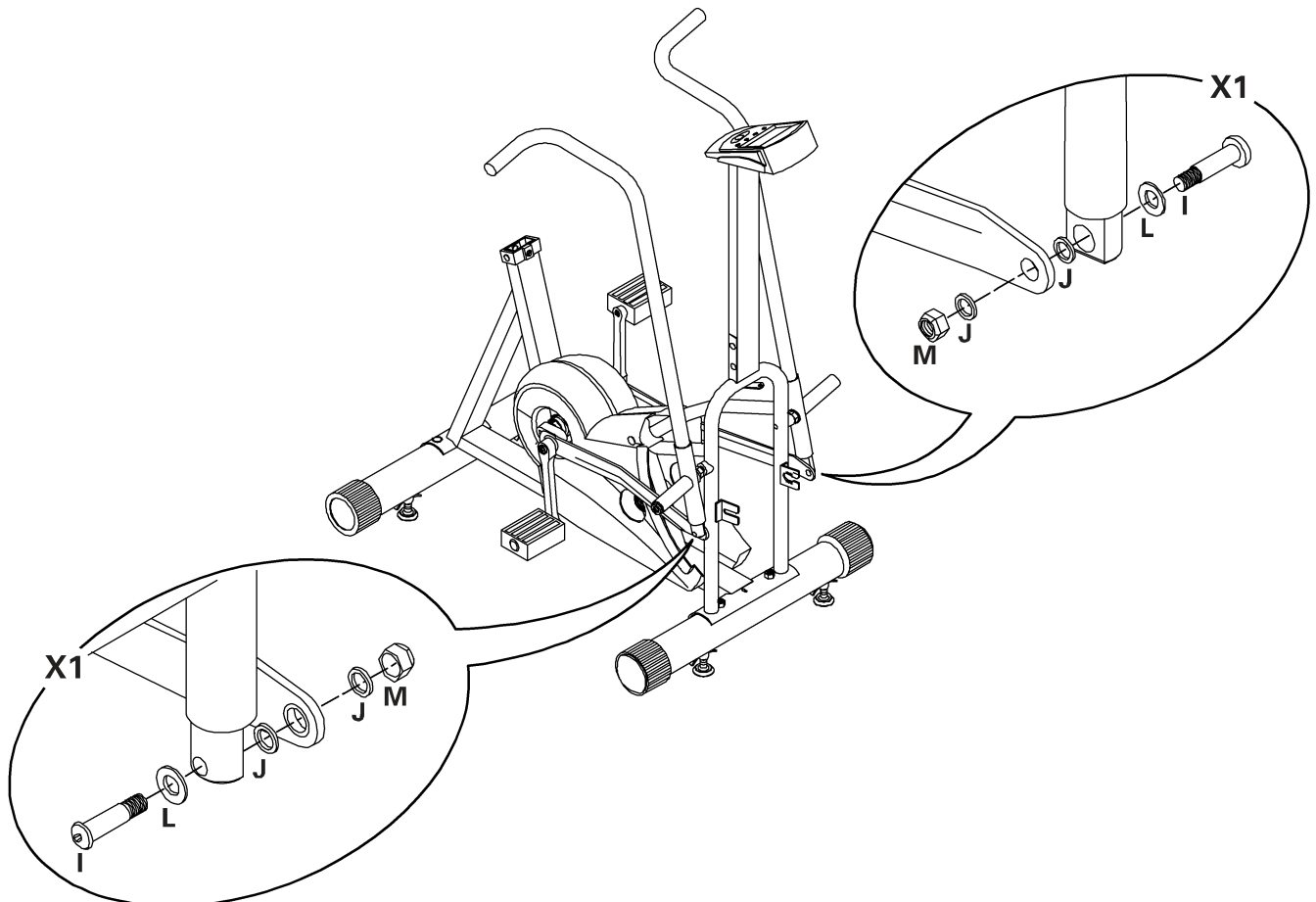


## 6. Fixez les pédales sur le cadre

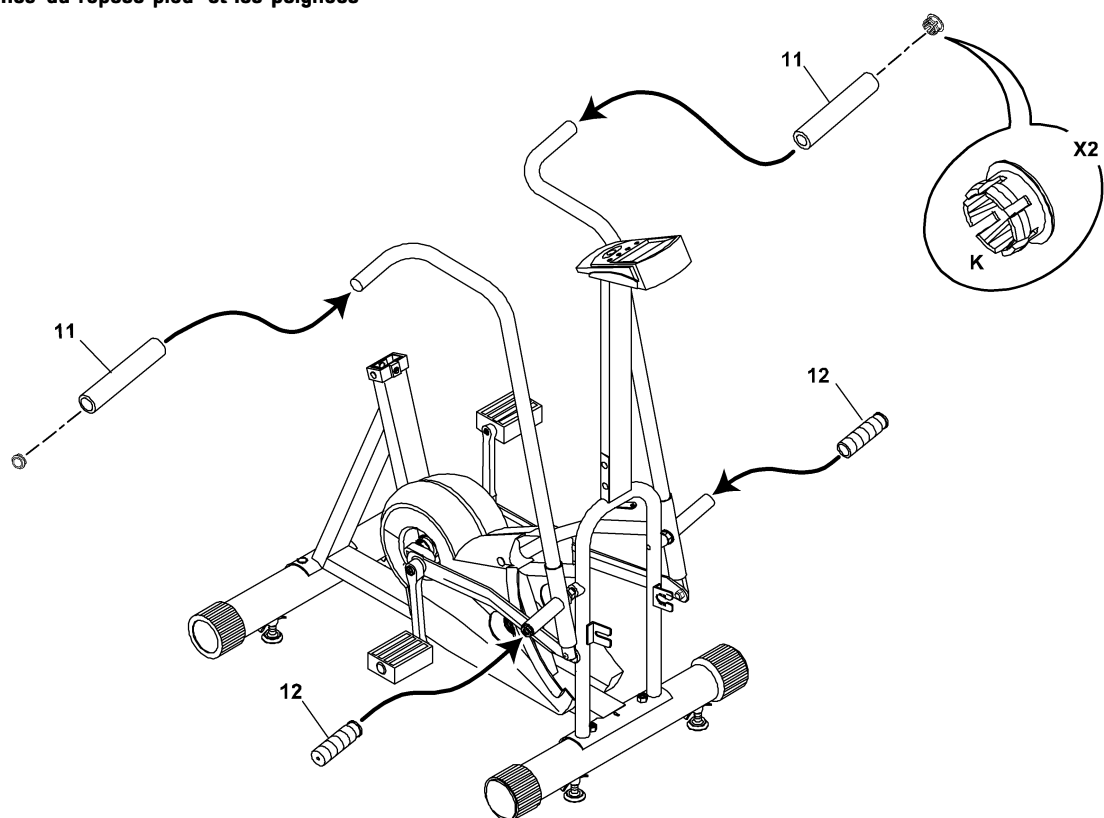
**Remarque :** Veillez à fixer les pédales du bon côté du vélo. L'orientation se base sur la position assise sur le vélo. La pédale gauche est marquée d'un "L", la pédale droite est marquée d'un "R".



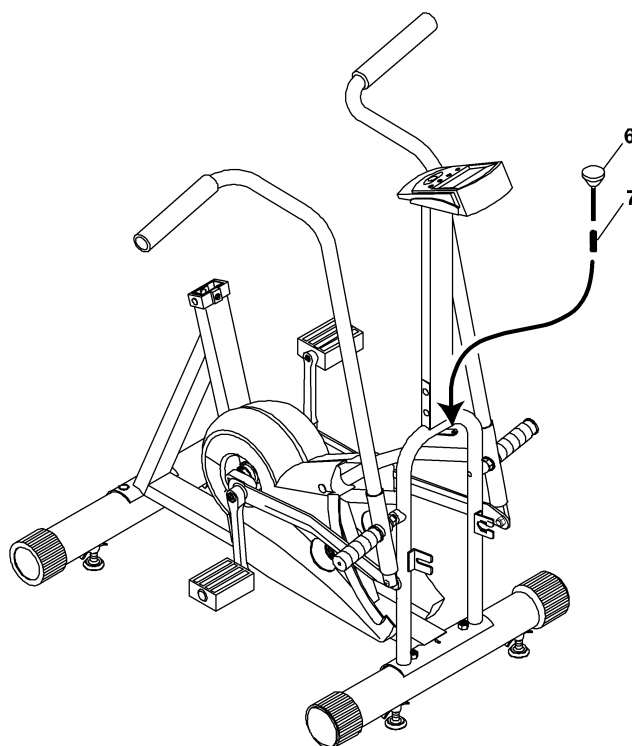
## 7. Connectez les bras aux bras du levier



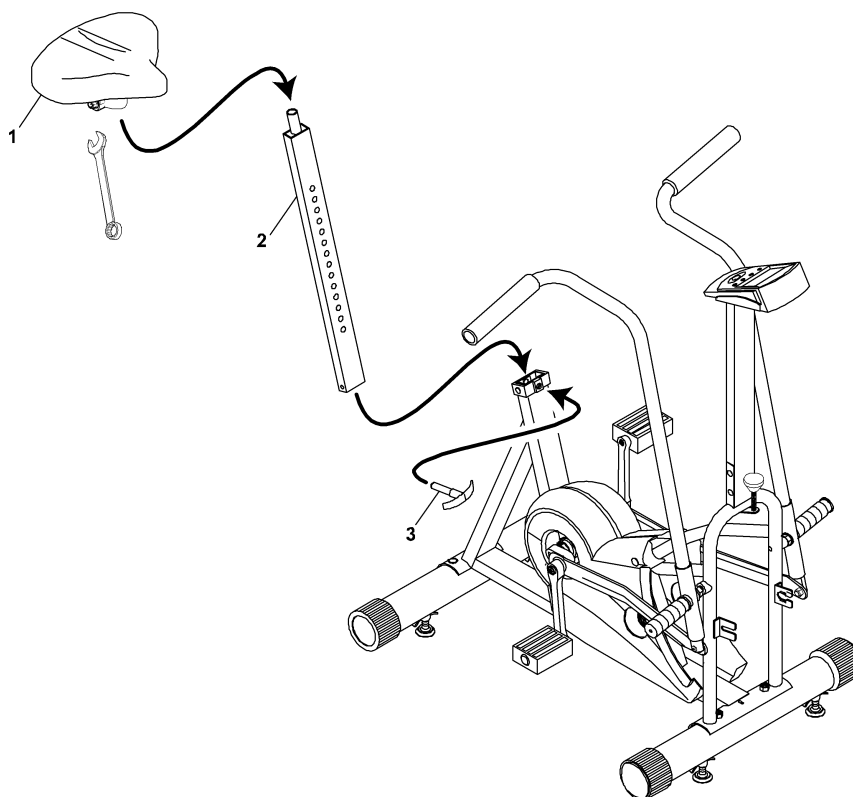
**8. Fixez les caches du repose-pied et les poignées**



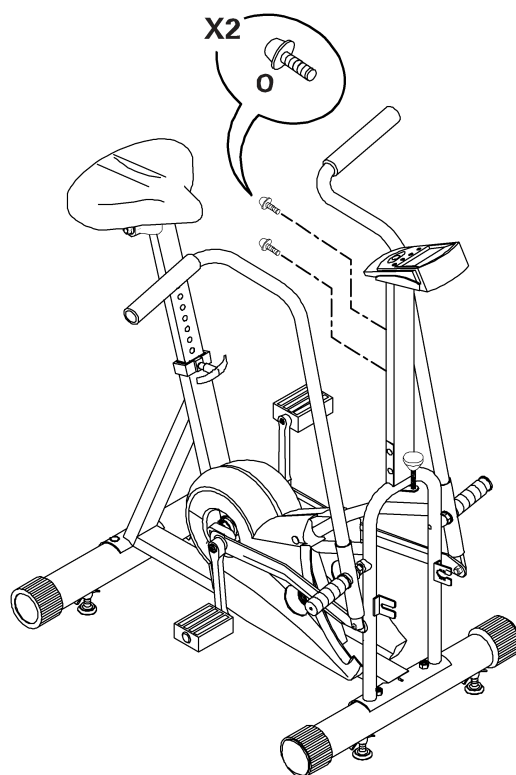
**9. Fixez le bouton de verrouillage et le guide à ressort de la roue**



10. Fixez le siège à la tige du siège, insérez et fixez avec le bouton de verrouillage du siège



11. Fixez les vis du porte-bouteille sur le mât de la console



### Inspection finale

Inspectez votre machine pour vous assurer que toutes les courroies sont serrées et que tous les composants sont correctement montés.



N'utilisez pas la machine tant qu'elle n'est pas complètement montée et inspectée pour vérifier que ses performances correspondent aux stipulations du manuel du propriétaire.