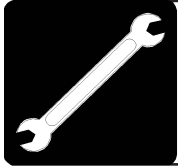


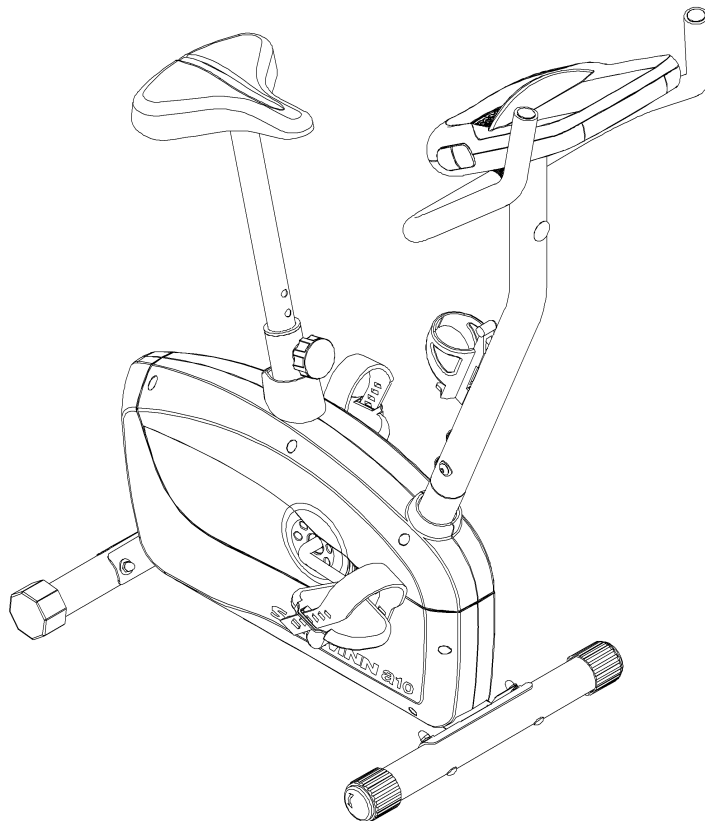


**SCHWINN FITNESS**

**Schwinn® A10 Bicicleta vertical**



**Instrucciones para el montaje**



**Español Americano Latino**

Nautilus, Inc., World Headquarters, 16400 SE Nautilus Dr. Vancouver, WA, EE. UU. 98683, (800) NAUTILUS / (800) 628-8458, www.NautilusInc.com - Servicio al cliente: América del Norte (800) 605-3369, customerservice@schwinnfitness.com | Europa, Medio Oriente y África 49 02203 2020 0, technics-EMEA@nautilus.com | Alemania y Austria + 49 02203 2020 0, Suiza + 41 26 460 77 66, Reino Unido + 44 1908 267 345, Asia Pacífico y América Latina (360) 859-5180, technics-APLA@nautilus.com | Información de patente: Este producto puede estar cubierto por patentes estadounidenses y extranjeras y por patentes pendientes. Vea mayor información en el producto. | Impreso en China | © 2010 Nautilus, Inc., todos los derechos reservados. ™ e ® indican una marca comercial o una marca comercial registrada. Las marcas comerciales Nautilus, Inc. (www.nautilus.com) incluyen NAUTILUS®, BOWFLEX®, SCHWINN® y UNIVERSAL®, así como sus respectivos logotipos. Otras marcas comerciales son propiedad de sus dueños respectivos.

## Instrucciones de seguridad importantes



Este ícono significa una situación posiblemente riesgosa que, de no evitarse, podría provocar la muerte o lesiones graves.

### Respete las siguientes advertencias:

- Lea y comprenda todas las advertencias que hay en esta máquina.
- Lea atentamente y comprenda el Manual de ensamblaje.
- Mantenga a terceras personas y niños siempre alejados del producto que está ensamblando.
- No conecte el suministro eléctrico a la máquina hasta que se le indique hacerlo.
- No ensamble esta máquina al aire libre ni en un lugar mojado o húmedo.
- Asegúrese de realizar el ensamblaje en un área de trabajo adecuada, alejada de transeúntes y terceras personas.
- Algunos componentes de la máquina pueden ser pesados o delicados. Solicite la ayuda de otra persona para realizar los pasos de ensamblaje de dichas piezas. No realice usted solo los pasos que implican levantar objetos pesados o hacer movimientos complejos.
- Coloque esta máquina sobre una superficie horizontal sólida y nivelada.
- No intente cambiar el diseño ni la funcionalidad de esta máquina. Si lo hace, podría poner en riesgo la seguridad de la máquina e invalidar su garantía.
- Si necesita reemplazar piezas, use solamente piezas de repuesto y herrajes originales de Nautilus®. Si no se usan repuestos originales pueden haber riesgos para los usuarios, puede que la máquina no funcione correctamente o que se invalide la garantía.
- No use ni ponga la máquina en servicio hasta que esté completamente armada y haya sido revisada para comprobar su correcto funcionamiento, según lo indicado en el Manual del usuario.
- Lea y comprenda todo el Manual del usuario que se suministra con esta máquina antes de usarla. Conserve el Manual del usuario para futuras consultas.
- Ejecute todos los pasos de ensamblaje en la secuencia indicada. El ensamblaje incorrecto puede producir lesiones o un funcionamiento incorrecto.

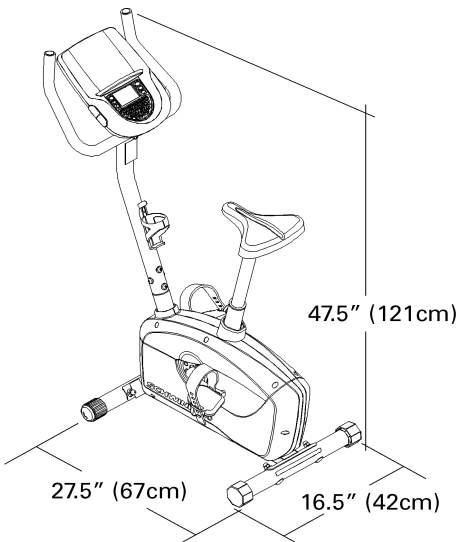
### Antes del ensamblaje

Seleccione el área donde va a instalar y hacer funcionar la máquina. Para una operación segura, debe ubicarla en una superficie resistente y nivelada. Disponga un área para entrenamiento de 67" x 56" (170 cm. x 142 cm.) como mínimo.

Al ensamblar la máquina, observe las siguientes instrucciones básicas:

1. Lea y entienda las "Instrucciones de seguridad importantes" antes de ensamblar.
2. Reúna todas las piezas necesarias para cada paso del ensamblado.
3. Con las llaves recomendadas, apriete los pernos y tuercas hacia la derecha (en dirección de las manecillas del reloj) y suéltelos hacia la izquierda (contra la dirección de las manecillas del reloj), salvo que se instruya otra cosa.
4. Al unir dos piezas, levántelas suavemente y mire a través de los orificios de los pernos, para ayudarse a insertar el perno a través del orificio.
5. El ensamblaje puede requerir dos personas.

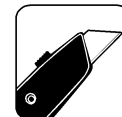
### Especificaciones y herramientas



#### Incluidas



#### No incluidas



6 mm.

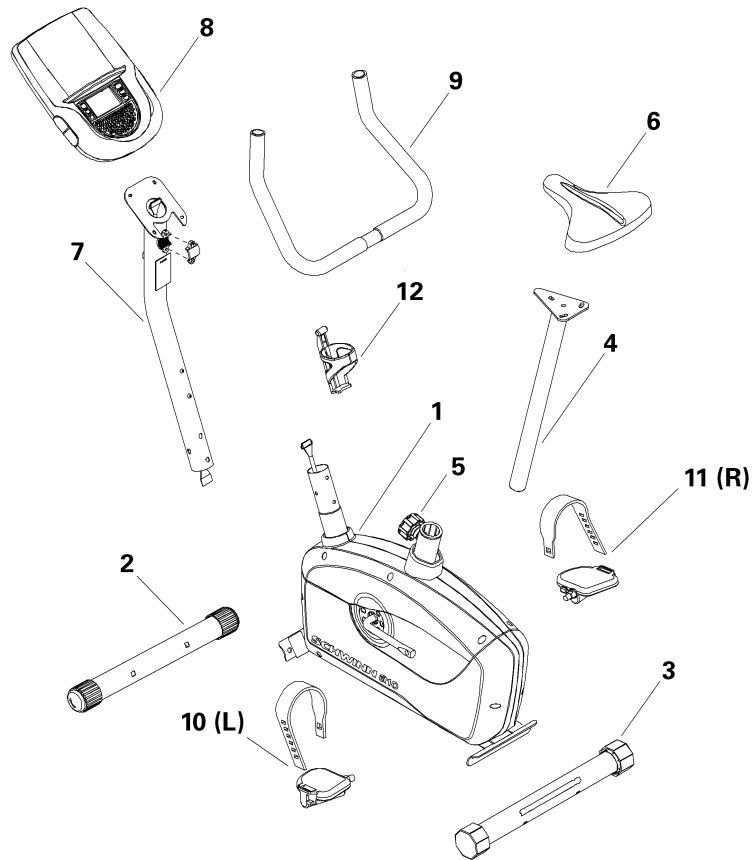
13 mm. / 17 mm.

15 mm.

(recomendado)

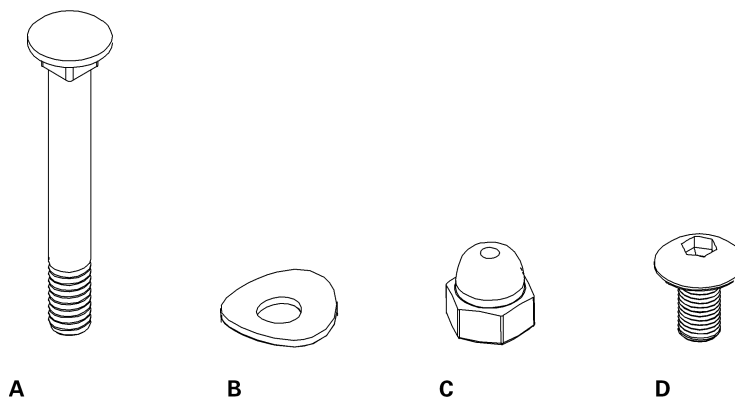
(recomendado)

## Piezas



Elemento	Cant.	Descripción	Elemento	Cant.	Descripción
1	1	Armazón principal	7	1	Mástil de la consola (con abrazadera de manubrio preinstalada)
2	1	Estabilizador delantero	8	1	Consola
3	1	Estabilizador posterior	9	1	Manubrios
4	1	Poste del sillín	10	1	Pedal, izquierdo (L)
5	1	Perilla de ajuste (preinstalada)	11	1	Pedal, derecho (R)
6	1	Sillín	12	1	Soporte para botella de agua

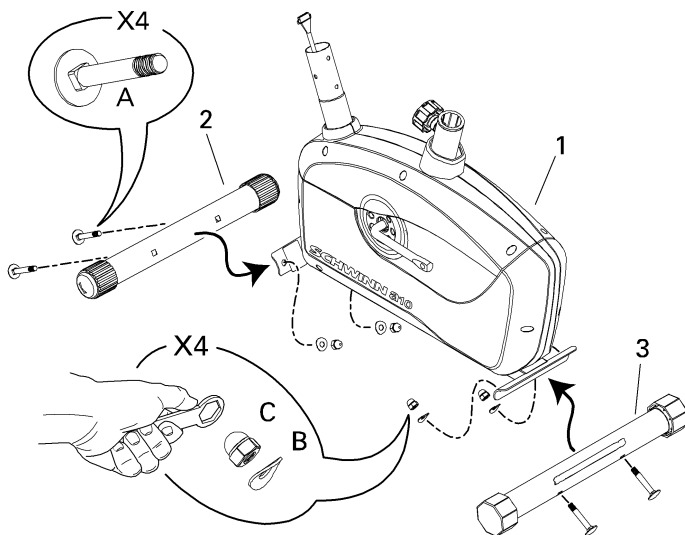
## Herraje



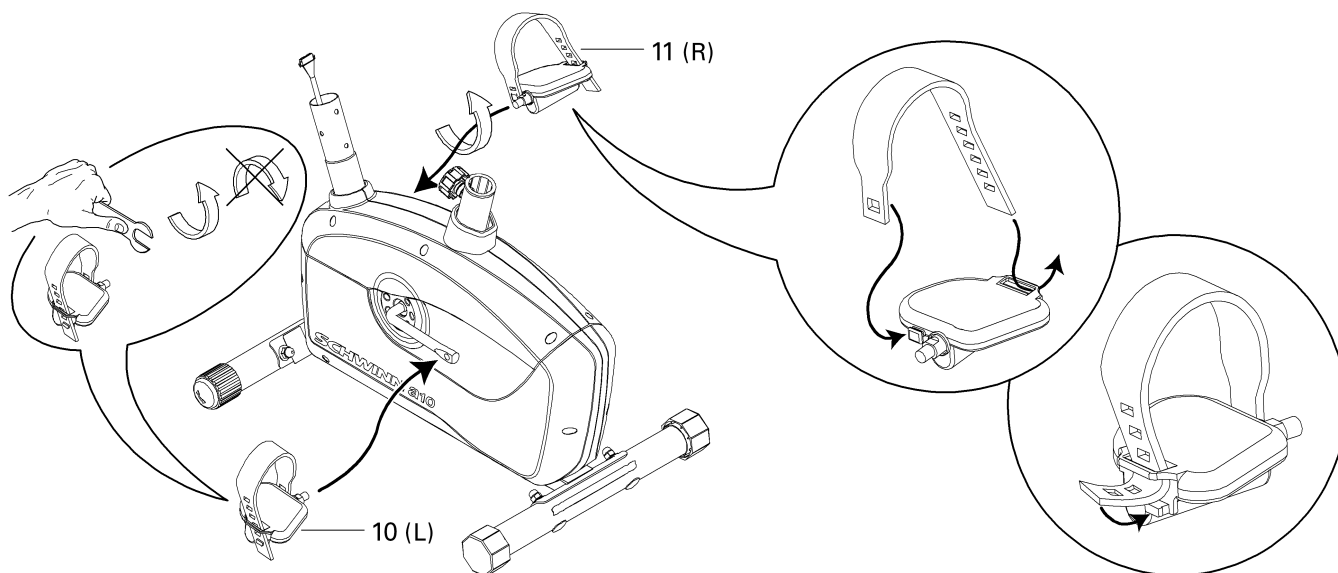
Elemento	Cant.	Descripción	Elemento	Cant.	Descripción
A	4	Tornillo de coche M8 x 65	C	4	Tuerca ciega
B	8	Arandela de arco	D	4	Tornillo de cabeza hexagonal M8 x 15

## Ensamblaje

### 1. Conecte los estabilizadores al armazón principal

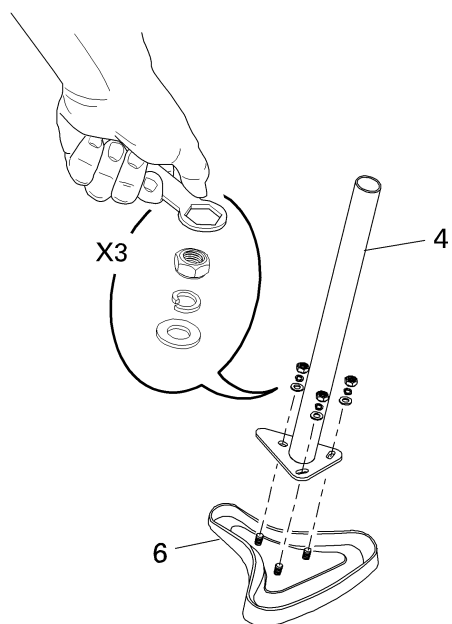


### 2. Instale los pedales



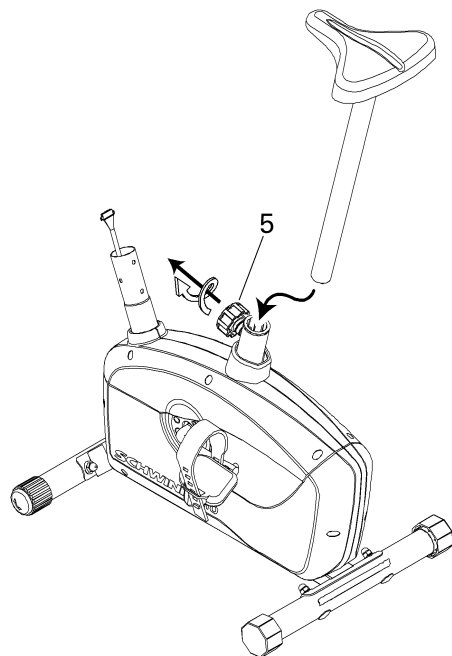
### 3. Conecte el poste del sillín al ensamblado principal

**Nota:** el herraje ha sido preinstalado en el sillín y no se encuentra en la tarjeta de herraje.



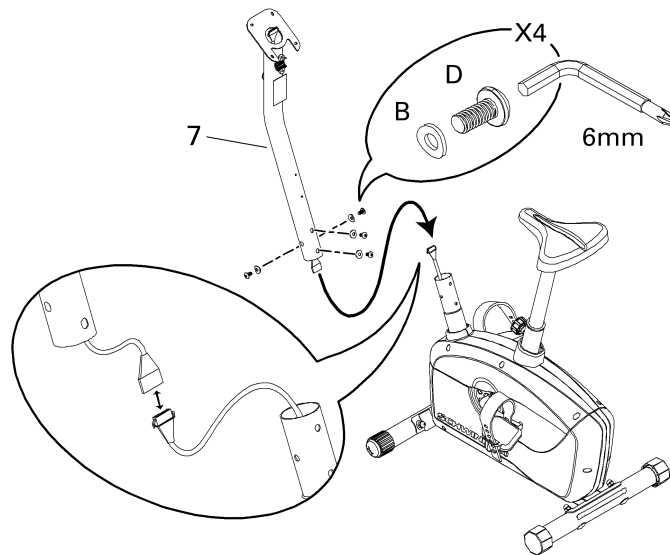
### 4. Instale el sillín

**Nota:** la perilla de ajuste ha sido preinstalada en el armazón principal.



## 5. Instale el mástil de la consola en el ensamblado principal

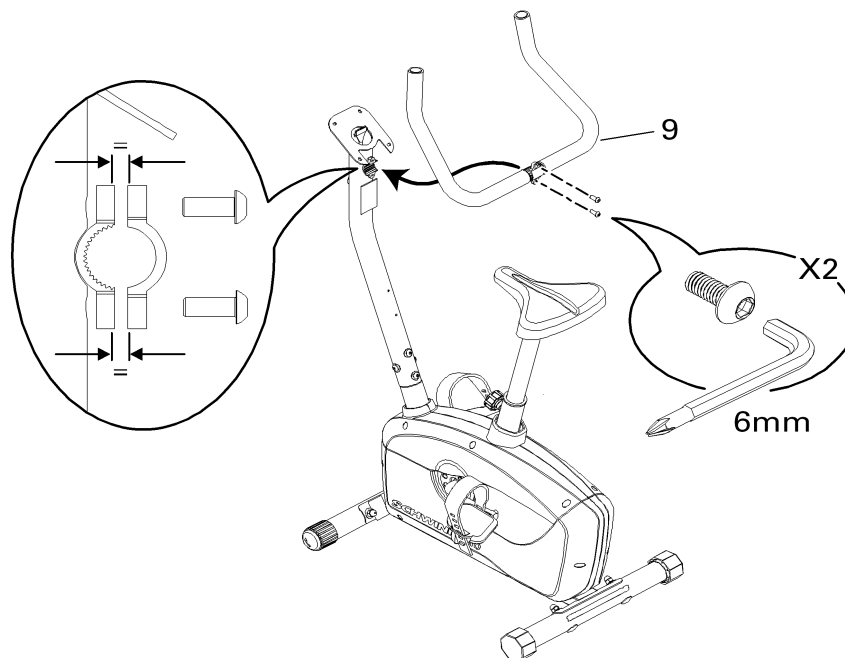
*AVISO:* no tuerza el cable de la consola.



## 6. Instale los manubrios en el mástil de la consola

**Nota:** el herraje ha sido preinstalado en el mástil de la consola y no se encuentra en la tarjeta de herraje.

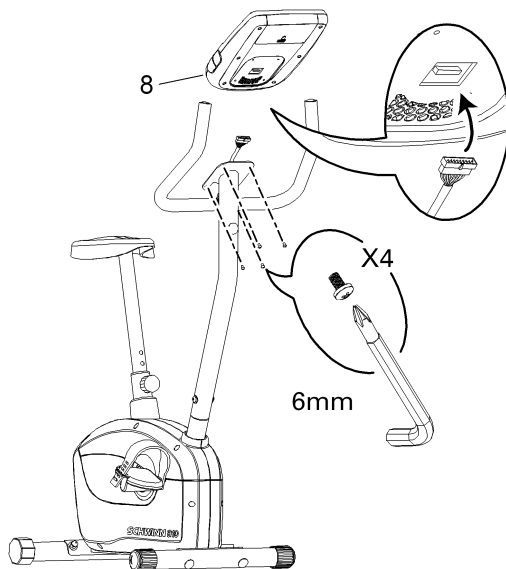
*AVISO:* compruebe que la abrazadera del manubrio tenga una misma distancia entre sus dos extremos y el montante de la abrazadera en el mástil de la consola.



### 7. Instale la consola en el mástil de la consola

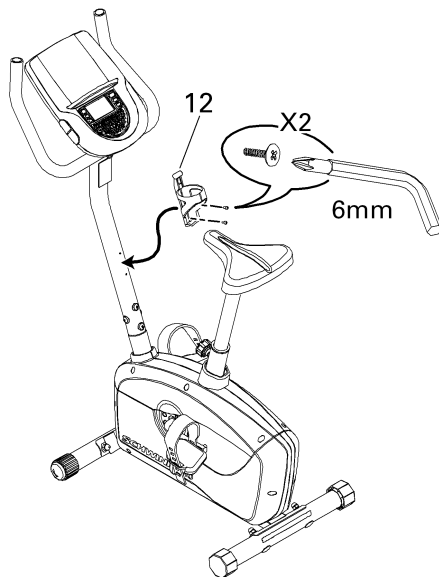
**Nota:** el herraje ha sido preinstalado en la consola y no se encuentra en la tarjeta de herraje.

**AVISO:** no tuerza el cable de la consola. compruebe que el interruptor en la parte posterior de la consola esté en la posición **B**.



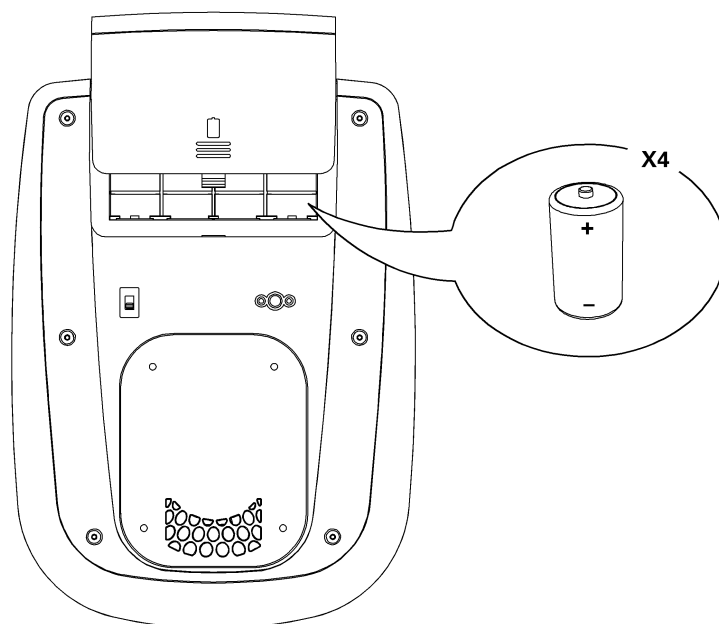
### 8. Instale el soporte para botella de agua

**Nota:** el herraje ha sido preinstalado en el mástil de la consola y no se encuentra en la tarjeta de herraje.



## 9. Instale las baterías en la consola

**Nota:** la consola usa baterías tamaño D (LR20). Compruebe que las baterías apunten en la dirección de los indicadores +/– que hay en el hueco para las baterías. Si usa baterías recargables, el adaptador de corriente opcional no sirve para recargarlas.



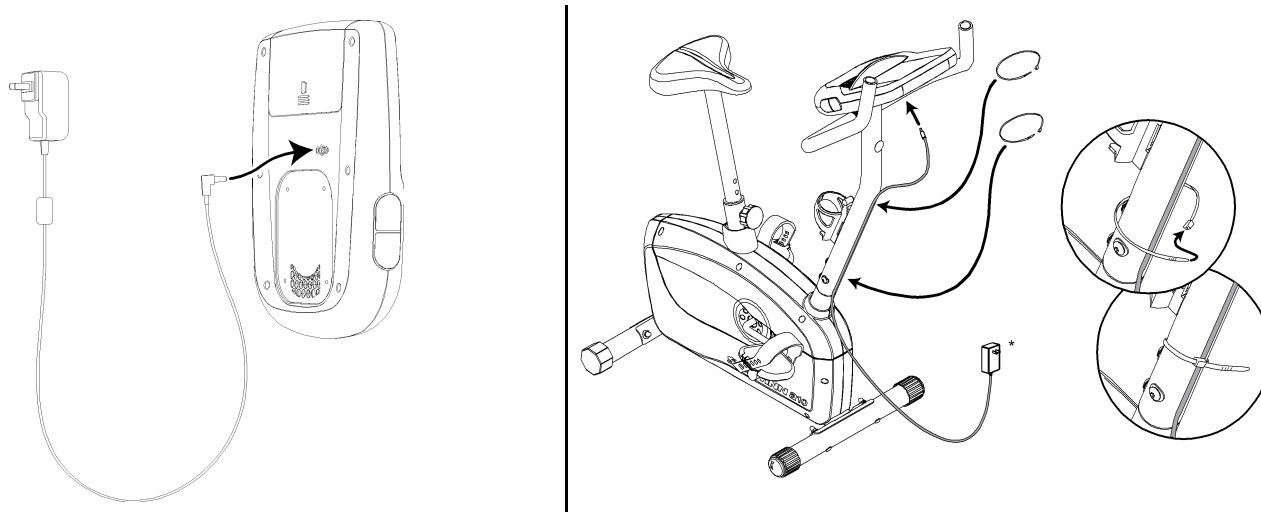
## Adaptador de corriente opcional

La consola de la máquina puede funcionar con alimentación de batería o con alimentación de CA. Para la alimentación de CA debe pedir el adaptador de corriente opcional. Si están instalados tanto la batería como el adaptador de corriente, la consola usará el adaptador de corriente para funcionar.

**Nota:** si usa baterías recargables, el adaptador de corriente opcional no sirve para recargarlas.

Después de ensamblar completamente la máquina, conecte el adaptador de corriente a la consola y al tomacorriente de pared.

**AVISO:** si usa un adaptador de corriente para la bicicleta, asegúrese de que el cable se mantenga fuera de la trayectoria de los pedales. Conecte el cable a la máquina como se muestra:



**AVISO:** Se recomienda retirar la batería cuando no se use para evitar daños debido a corrosión de la batería.

Para pedir el adaptador de corriente opcional vaya a:

[www.schwinnfitness.com/powersupply](http://www.schwinnfitness.com/powersupply)

O bien llame al 1 (800) 605-3369.



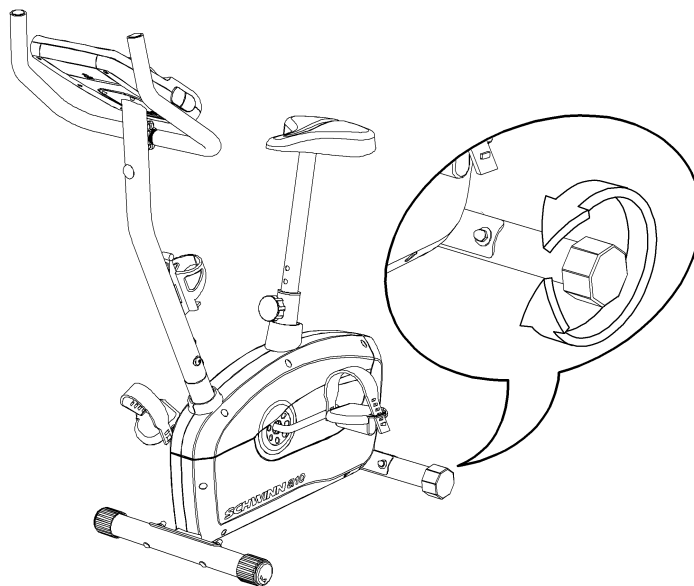
## Inspección final

Inspeccione la máquina para asegurarse de que todos los sujetadores estén apretados, que la máquina esté nivelada y que los componentes estén correctamente unidos.



No revisar visualmente y probar el montaje antes del uso puede causar daños en el equipo. También puede causar lesiones graves a los usuarios y observadores.

## Nivelación de la bicicleta



Los niveladores son las tapas poligonales que se encuentran en el estabilizador trasero. Gire la tapa para ajustar el nivel. Asegúrese de que la bicicleta esté nivelada antes de hacer ejercicios en ella.



**SCHWINN FITNESS**

Impreso en China

Nautilus®

Bowflex®

Schwinn® Fitness

Universal®