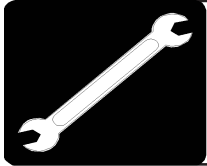


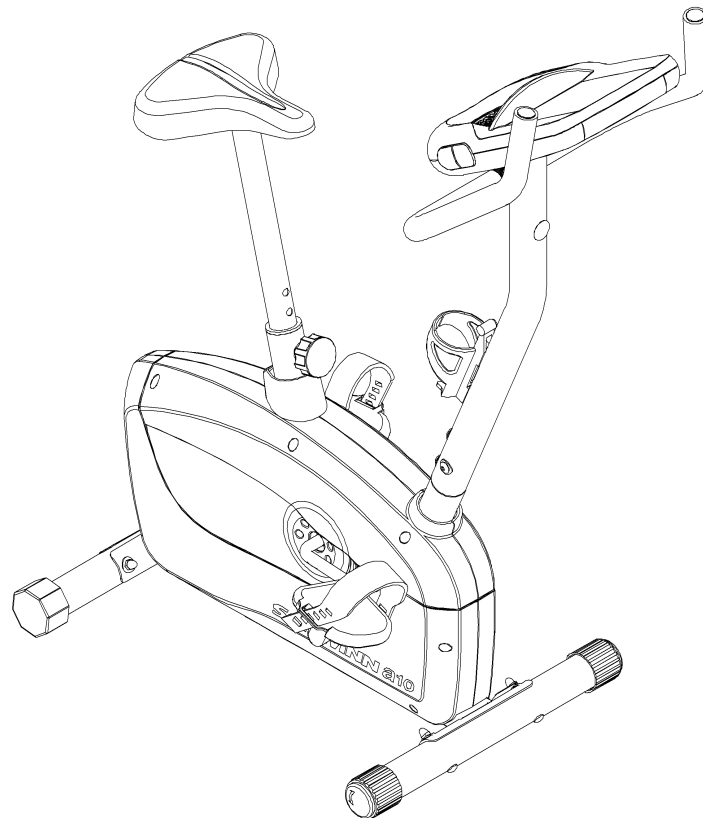


**SCHWINN FITNESS**

**Schwinn® A10 Vélo droit**



**Instructions de montage**



**Français Canadien**

Ver página 2

**Español Americano Latino**

Nautilus®

Bowflex®

Schwinn® Fitness

Universal®

**Español Americano Latino**

Para obtener este manual en Español Latino Americano vaya a: <http://www.schwinntfitness.com>.

## Instructions de sécurité importantes

 Cette icône indique une situation potentiellement dangereuse, laquelle, si elle n'est pas évitée, peut entraîner la mort ou des blessures graves.

### Veillez vous conformer aux avertissements suivants :

- Lisez et assimilez tous les avertissements apposés sur cette machine.
- Lisez attentivement et comprenez le Manuel de montage.
- Tenez toujours les passants et les enfants à l'écart du produit que vous montez.
- Ne connectez pas le module d'alimentation à la machine avant d'y être invité.
- N'assemblez pas cette machine à l'extérieur, sur une surface mouillée ou dans un endroit humide.
- Assurez-vous que le montage est effectué dans un espace de travail approprié, à l'écart de la circulation et de l'exposition aux passants.
- Certains composants de la machine peuvent être lourds ou encombrants. Faites appel à une deuxième personne pour procéder aux étapes de montage qui concernent ces pièces. Ne réalisez pas seul les étapes de montage nécessitant le levage d'objets lourds ou des mouvements difficiles.
- Installez cette machine sur une surface plane, horizontale et solide.
- Ne tentez pas de changer la conception ou la fonctionnalité de cette machine. Cela pourrait compromettre la sécurité de cette machine et annulera la garantie.
- Si des pièces de rechange sont nécessaires, utilisez exclusivement des pièces de rechange et la quincaillerie de marque Nautilus®. Le fait de ne pas utiliser de pièces de rechange authentiques pourrait provoquer un risque pour les utilisateurs, empêcher la machine de fonctionner correctement et annuler la garantie.
- N'utilisez pas la machine et ne la mettez pas en marche tant qu'elle n'est pas complètement montée et inspectée pour vérifier que ses performances correspondent aux stipulations du manuel du propriétaire.
- Lisez et assimilez dans son intégralité le manuel du propriétaire fournit avec cette machine avant de l'utiliser pour la première fois. Conservez le manuel du propriétaire pour consultation future.
- Suivez toutes les étapes de montage dans l'ordre donné. Un montage inapproprié pourrait provoquer des blessures.

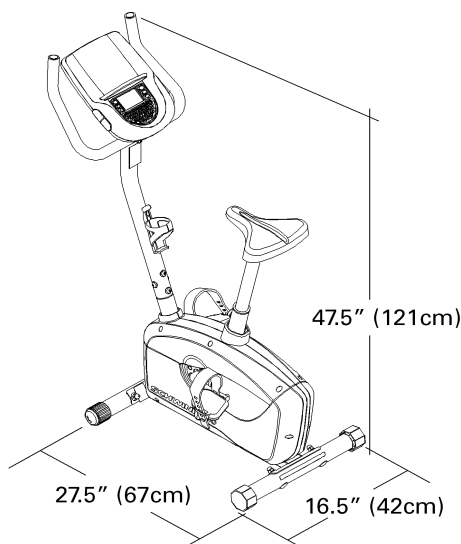
## Avant le montage

Choisissez l'endroit où vous procéderez au montage de votre machine et où vous l'utiliserez. Pour une utilisation sans danger, l'emplacement doit se trouver sur une surface dure et à niveau. Ménagez un espace d'entraînement d'au moins 170 cm x 142 cm (67 po x 56 po).

Suivez les conseils de base suivants lors du montage de votre machine :

1. Lisez et comprenez les « Instructions de sécurité importantes » avant de procéder au montage.
2. Rassemblez toutes les pièces nécessaires pour chaque étape de montage.
3. À l'aide des clés recommandées, tournez les boulons et les écrous vers la droite (sens des aiguilles d'une montre) pour les serrer, et vers la gauche (sens inverse des aiguilles d'une montre) pour les desserrer, à moins d'indications contraires.
4. Lorsque vous attachez 2 pièces, soulevez doucement et regardez par les trous de boulons afin de vous aider à insérer le boulon dans le trou.
5. Le montage peut requérir 2 personnes.

## Spécifications et Outils



### Inclus



6 mm



13 mm/17 mm



15 mm

### Non inclus

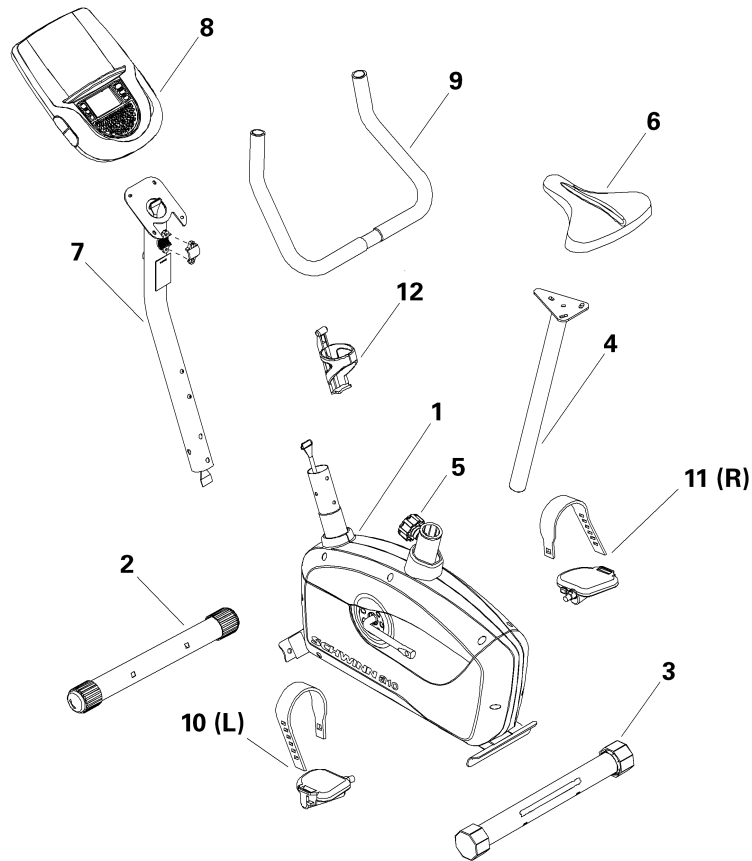


(recommandé)



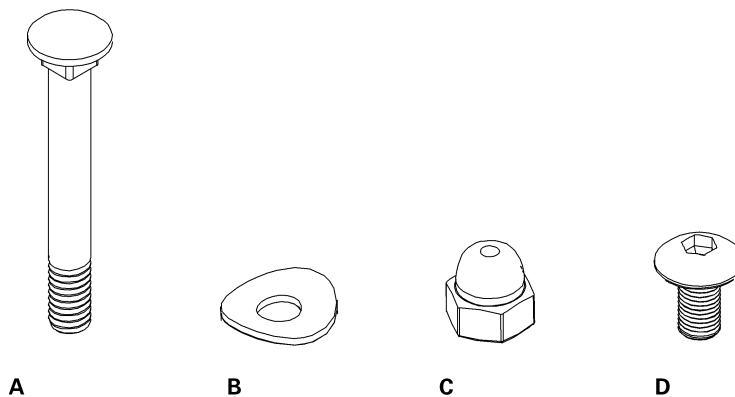
(recommandé)

## Pièces



Pièce	Qté	Description	Pièce	Qté	Description
1	1	Cadre principal	7	1	Mât de console (avec support de guidon préinstallé)
2	1	Stabilisateur avant	8	1	Console
3	1	Stabilisateur arrière	9	1	Guidon
4	1	Tige du siège	10	1	Pédale, gauche (L)
5	1	Poignée d'ajustement (préinstallée)	11	1	Pédale, droite (R)
6	1	Siège	12	1	Porte-bouteille d'eau

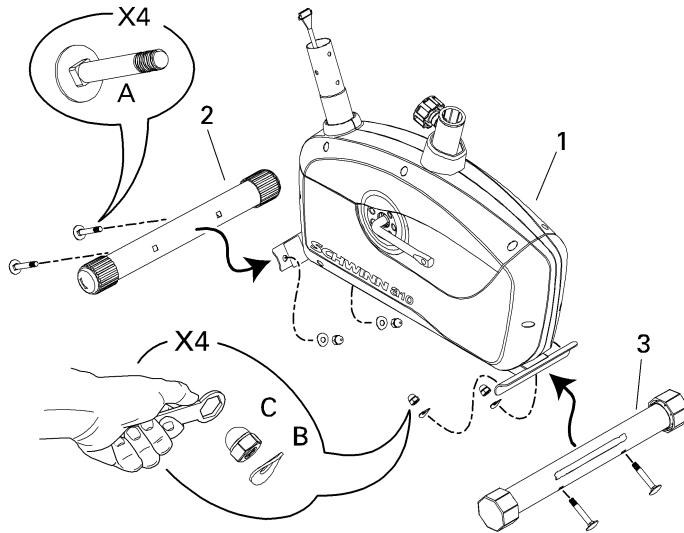
## Quincaillerie



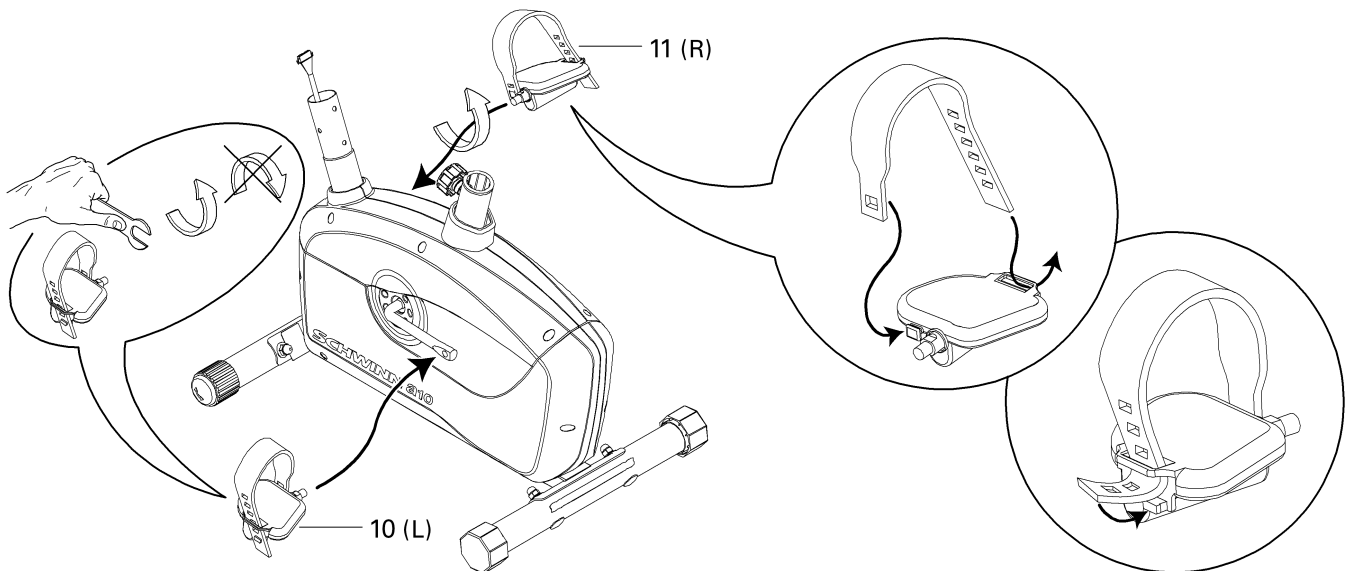
Pièce	Qté	Description	Pièce	Qté	Description
A	4	Boulon ordinaire M8 x 65	C	4	Écrou borgne
B	8	Rondelle à arc	D	4	Vis à tête hexagonale M8 x 15

## Montage

### 1. Fixez les stabilisateurs sur le cadre principal

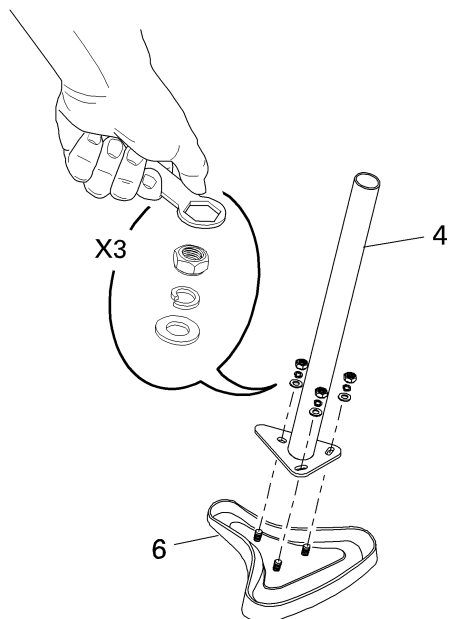


### 2. Montez les pédales



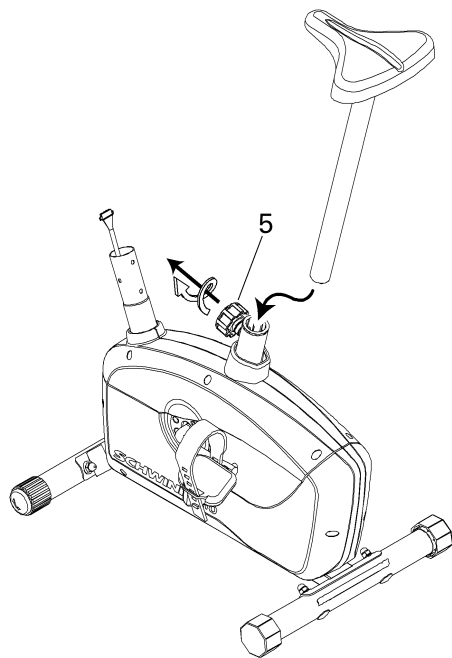
### 3. Fixez le siège sur l'arrière du montage principal

**Remarque :** La quincaillerie est préinstallée sur le siège et ne se retrouve pas sur la carte de quincaillerie.



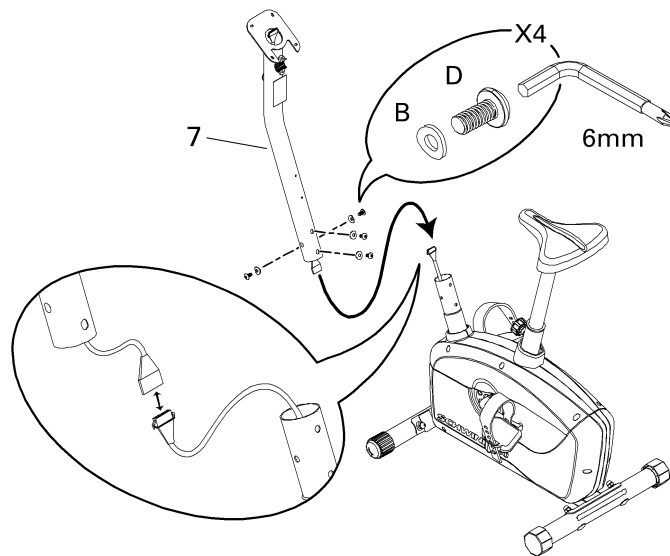
### 4. Fixez le siège

**Remarque :** La poignée d'ajustement est préinstallée sur le cadre principal.



## 5. Installez le mât de la console sur le montage principal

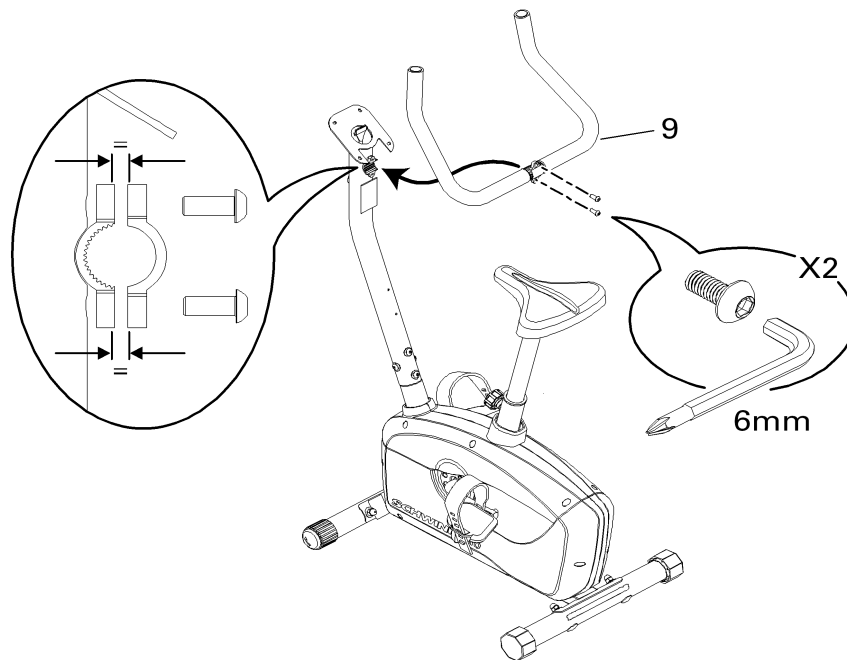
*REMARQUE :* Ne tordez pas le câble de la console.



## 6. Installez le guidon sur le mât de la console

**Remarque :** La quincaillerie est préinstallée sur le mât de la console et ne se retrouve pas sur la carte de quincaillerie.

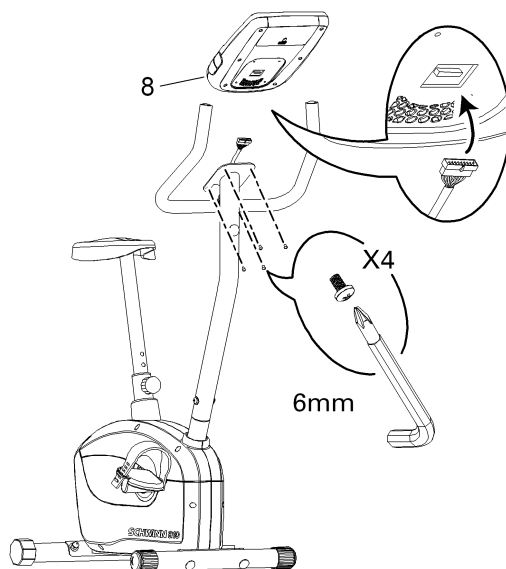
*REMARQUE :* Veillez à ce que le support du guidon soit à égale distance entre les deux extrémités du support et du montage de support sur le mât de la console.



## 7. Installez la console sur le mât de la console

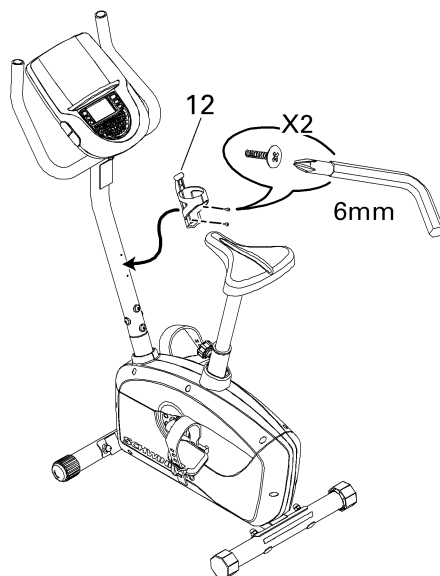
**Remarque :** La quincaillerie est préinstallée sur la console et ne se retrouve pas sur la carte de quincaillerie.

**REMARQUE :** Ne tordez pas le câble de la console. Vérifiez que l'interrupteur sur l'arrière de la console est positionné sur **B**.



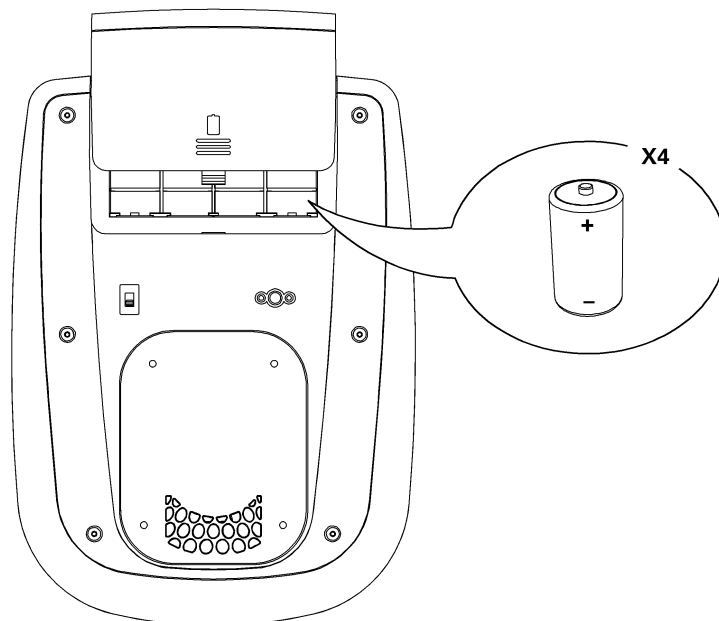
## 8. Installez le porte-bouteille d'eau

**Remarque :** La quincaillerie est préinstallée sur le mât de la console et ne se retrouve pas sur la carte de quincaillerie.



## 9. Installez les piles dans la console

**Remarque :** La console utilise des piles de taille D (LR20). Assurez-vous que les piles sont dans le sens des indicateurs +/– dans le compartiment à piles. Si vous utilisez des piles rechargeables, l'adaptateur électrique en option ne rechargera pas les piles.



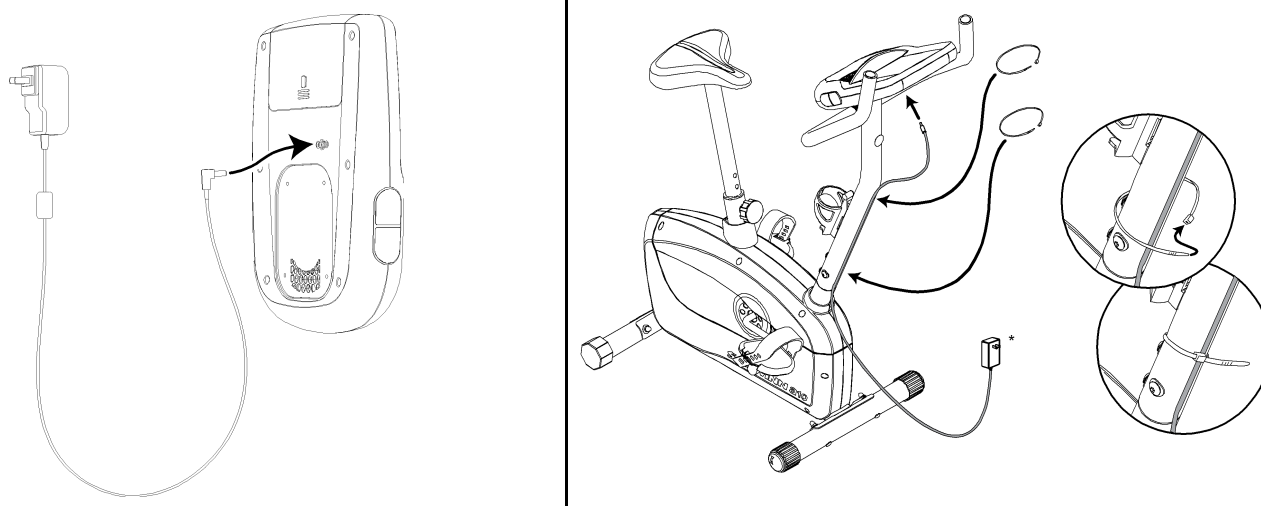
## Adaptateur électrique en option

La console de votre machine peut fonctionner avec des piles ou en la branchant sur une source d'alimentation en courant alternatif (CA). Pour l'alimentation CA, l'adaptateur électrique en option doit nécessairement être commandé. Si les piles et l'adaptateur électrique sont placés, la console utilisera l'adaptateur électrique pour fonctionner.

**Remarque :** Si vous utilisez des piles rechargeables, l'adaptateur électrique en option ne rechargera pas les piles.

Lorsque la machine est entièrement montée, branchez l'adaptateur électrique à la console et à la prise murale.

**REMARQUE :** Si vous utilisez un adaptateur électrique pour votre vélo, assurez-vous que le fil ne se mette pas dans le chemin des pédales. Fixez le fil à la machine comme indiqué sur le schéma :



**REMARQUE :** Pour éviter tout dommage dû à la corrosion des piles, il est recommandé de les enlever lorsque vous ne les utilisez pas.

Pour commander l'adaptateur électrique en option, visitez le :

[www.schwinnfitness.com/powersupply](http://www.schwinnfitness.com/powersupply)

Ou composez le 1 800 605-3369



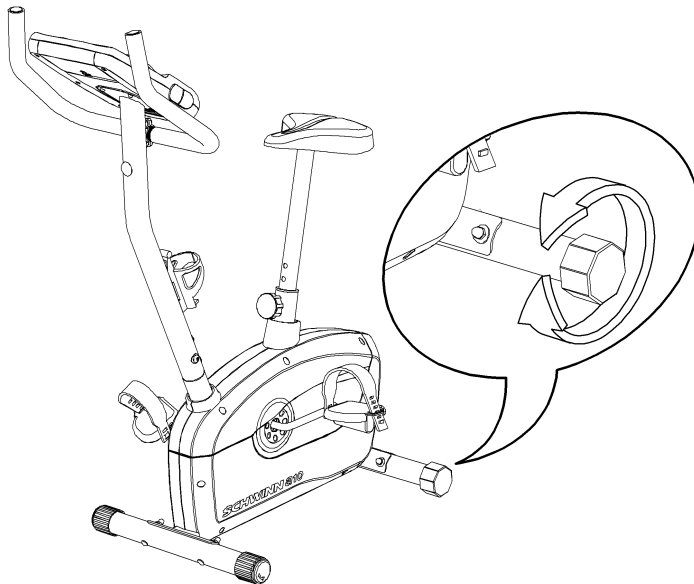
## Inspection finale

Inspectez votre machine pour vous assurer que toutes les courroies sont serrées et que tous les composants sont correctement montés.



N'utilisez pas la machine et ne la mettez pas en marche tant qu'elle n'est pas complètement montée et inspectée pour vérifier que ses performances correspondent aux stipulations du Guide du propriétaire.

## Mise à niveau de votre vélo



Les niveleurs sont les capuchons de forme polygonale sur le stabilisateur arrière. Tournez le capuchon afin de régler le niveau. Assurez-vous que le vélo est à niveau et qu'il est stable avant de l'utiliser.



**SCHWINN® FITNESS**

Imprimé en Chine

Nautilus®

Bowflex®

Schwinn® Fitness

Universal®